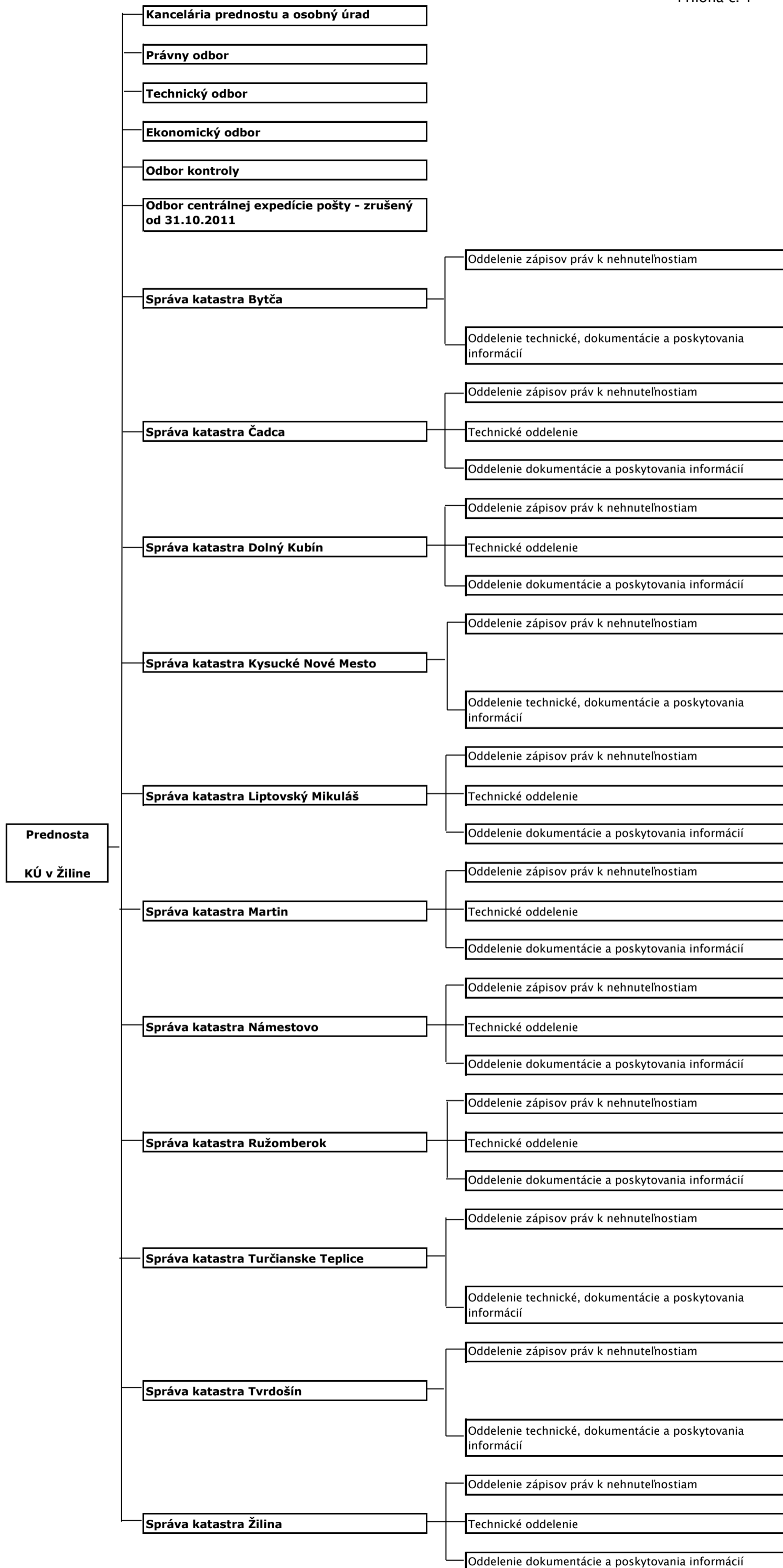


Organizačná štruktúra Katastrálneho úradu v Žiline

Príloha č. 1



PLÁN VECNÝCH ÚLOH na rok 2011

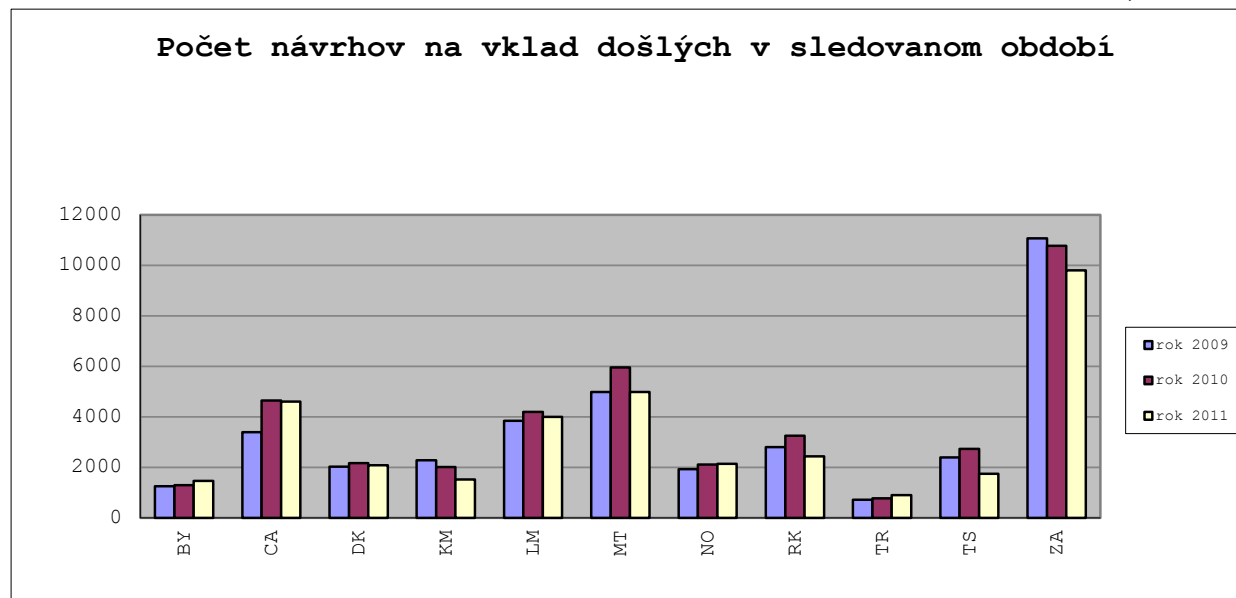
O z n.	Úloha	Merná jednotka	Skutočnosť 2010	Plán	Skutočnosť 2011				Poznámka
			I.-IV. štvrť rok	2011	I. štvrť rok	I.-II.štvrť rok	I.-III.štvrť rok	I.-IV.štvrť rok	
			počet m.j. / SH	m.j. / PH	m.j. / SH	m.j. / SH	m.j. / SH	m.j. / SH	
a	b	c	d	e	f	g	h	i	j
2	Registratúra katastrálnych podaní ...	podanie PH alebo SH	113 839 34088 SH	100 000 31640 PH	24 848 7357 SH	53 005 16181 SH	78 934 24336 SH	105 925 33239 SH	
b	Rozhodovanie o návrhu na vklad údajov o právnych vzťahoch k nehnuteľnostiam	práv. skon. konanie € celkom PH alebo SH	42 895 2 939 590 € 48715 SH	36 200 2 618 800 € 35 792 PH	9 481 659 919 € 8671 SH	18 554 1 313 142 € 17743 SH	27 190 1 964 160 € 26552 SH	36 136 2 617 980 € 35393 SH	
	Počet prerušených konaní	podanie PH alebo SH	8 280 7604 SH	6 879 7203 PH	2 120 2001 SH	4 256 4179 SH	6 568 6249 SH	8 668 8504 SH	
	z toho oslobodené:	práv. skon. konanie € PH alebo SH	681 48 895 € 920 SH	405 41 390 € 530 PH	139 17 755 € 79 SH	210 23 371 € 151 SH	304 31 043 € 435 SH	405 37 798 € 531 SH	
c	Ďalšie činnosti súvisiace s vkladovým konaním	podanie PH alebo SH	51 178 14913 SH	43 079 18 485 PH	11 601 5 264	22 810 9479 SH	33 758 13864 SH	44 804 17 694 SH	
d	Zápis listín do katastra nehnuteľností	listina PH alebo SH	100 957 116488 SH	86 969 105835 PH	24 288 30 221 SH	48 637 59802 SH	72 047 86 693 SH	94 366 116049 SH	298 zapísan. listín evidov. v registri LS
2	Spolu: len € celkom / PH alebo SH	€ PH alebo SH	2 939 590 € 221808 SH	2 618 800 € 198 955 PH	659 919 € 53514 SH	1 313 142 € 107384 SH	1 964 160 € 157 694 SH	2 617 980 € 210879 SH	
3	Konanie o obnove evidencie niektorých poz. a právnych vzťahov k nim a PPÚ	katastrálne územie PH alebo SH	167 18227 SH	156 24 833 PH	133 7066 SH	144 12869 SH	156 19001 SH	156 26109 SH	
aaa	Rozhodovanie o vydržaní podľa § 11 a 12	podanie PH alebo SH	1 076 2460 SH	265 2329 PH	114 552 SH	296 1115 SH	501 1652 SH	988 2702 SH	
ab	Zápis registrov a PPÚ	register PH alebo SH	26 6032 SH	27 6827 PH	8 2469 SH	17 4933 SH	22 6011 SH	31 7520 SH	
b	Oprava chýb v katastrálnom operáte ...	podanie PH alebo SH	5 909 17089 SH	1 620 14 238 PH	507 3231 SH	1 195 7259 SH	1 767 10729 SH	2 301 14186 SH	
c	Činnosť supervízora	PH	8833 SH	9 300 PH	2386 SH	4747 SH	7044 SH	9296 SH	
da	Úradné overovanie geometrických plánov	GP € PH alebo SH	10 675 311 693 € 11097 SH	8 400 247 578 € 11074 PH	2 151 67 509 € 2598 SH	4 429 134 743 € 5531 SH	6 889 208 202 € 8356 SH	9 482 282 381 € 11485 SH	
	z toho: oslobodené	€	4 707 €	4 500 €	1 720 €	3 218 €	4 016 €	4 933 €	
db	Úradné overenie iných GaK činností	iné GaK práce € PH alebo SH	4 167 0 € 1276 SH	200 0 € 300 PH	67 0 € 36 SH	144 0 € 189 SH	189 0 € 228 SH	299 0 € 268 SH	
	z toho: oslobodené	€	0 €	0 €	0 €	0 €	0 €	0 €	

O z n.	Úloha	Merná jednotka	Skutočnosť 2010	Plán	Skutočnosť 2011				Poznámka
			I.-IV. štvrť rok	2011	I. štvrť rok	I.-II.štvrť rok	I.-III.štvrť rok	I.-IV.štvrť rok	
			počet m.j. / SH	m.j. / PH	m.j. / SH	m.j. / SH	m.j. / SH	m.j. / SH	
a	b	c	d	e	f	g	h	i	j
ea	Konanie o určení priebehu hranice k. ú. a o zmene názvu k. ú.	konanie + € PH alebo SH	0 + 0 € 0	0 + 0 € 0	0 + 0 € 0	0 + 0 € 0	0 + 0 € 0	0 + 0 € 0	
eb	Konanie o priestupkoch a o porušení poriadku na úseku g., k. a k.	konanie + € PH alebo SH	0 + 0 € 0	0 + 0 € 0	0 + 0 € 0	0 + 0 € 0	0 + 0 € 0	0 + 0 € 0	
fa	Aktualizácia vektorových máp	GP PH alebo SH	8 840 5102 SH	3 200 5 062 PH	1 740 1322 SH	3 344 2886 SH	4 636 3951 SH	6 225 5217 SH	
fb	Tvorba vektorových máp	katastrálne územie PH alebo SH	28 4800 SH	38 8361 PH	7 2274 SH	21 4670 SH	38 7561 SH	49 10431 SH	
ga	Ostatné činnosti ...	PH alebo SH	20353 SH	28000 PH	7558 SH	15826 SH	23416 SH	30 926 SH	
gb	Premietanie priebehu štátnej hranice do katastra nehnuteľností	konanie + € PH	0 + 0 € 0	0 + 0 € 0	0 + 0 € 0	0 + 0 € 0	0 + 0 € 0	0 + 0 € 0	
3	Spolu: len € celkom / PH alebo SH	€ PH alebo SH	311 693 € 95269 SH	247 578 € 110 324 PH	67 509 € 29492 SH	134 743 € 60025 SH	208 202 € 87949 SH	282 381 € 118140 SH	
4	Štátna dokumentácia ...	PH	9659 SH	13000 PH	3251 SH	6551 SH	9 977	13822 SH	
b	Poskytovanie informácií z katastra ...	€ PH alebo SH	2 424 426 € 84 285 SH	2 200 000 € 87010 PH	637 793 € 20431 SH	1 207 763 € 41015 SH	1 734 411 € 59933 SH	2 247 802 € 79207 SH	
	z toho: správne poplatky	€ PH alebo SH	2 228 001 € 82857 SH	2 002 000 € 85269 PH	541 290 € 19813 SH	1 058 516 € 39798 SH	1 538 610 € 58181 SH	2 009 202 € 76 896 SH	
	z toho: spoplatnené	€	637 180 €	560 560 €	159 061 €	325 763 €	469 401 €	599 833 €	
	z toho: oslobodené	€	1 590 821 €	1 441 440 €	382 229 €	732 753 €	1 069 209 €	1 409 369 €	
	z toho: podľa ponukového cenníka	€ celkom PH alebo SH	196 425 € 1428 SH	198 000 € 1741 PH	96 503 € 618 SH	149 247 € 1217 SH	195 801 € 1752 SH	238 600 € 2311 SH	
	z toho: spoplatnené	€	21 787 €	13 860 €	4 201 €	6 769 €	11 615 €	20 822 €	
	z toho: oslobodené	€	174 638 €	184 140 €	92 302 €	142 478 €	184 186 €	217 778 €	
4	Spolu: len € celkom / PH alebo SH	€ PH alebo SH	2 424 426 € 93944 SH	2 200 000 € 100010 PH	637 793 € 23682 SH	1 207 763 € 47566 SH	1 734 411 € 69910 SH	2 247 802 € 93029 SH	
5	Spolu: mimoriadne úlohy rezortu	PH alebo SH	48499 SH	15484 PH	4827 SH	10940 SH	14959 SH	19 922 SH	
2 - 5	Spolu: len € celkom / PH alebo SH	€ PH alebo SH	5 675 709 € 459520 SH	5 066 378 € 424773 PH	1 365 221 € 111515 SH	2 655 648 € 225 915 SH	3 906 773 € 330 512 SH	5 148 163 € 441 970 SH	

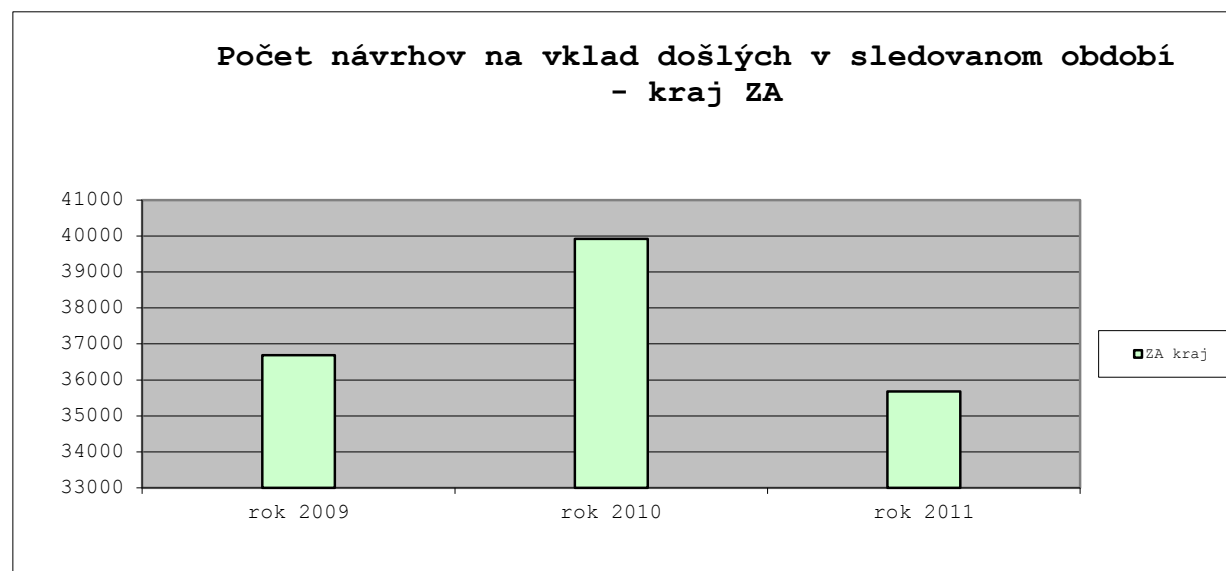
Konanie o povolení vkladu do katastra na správach katastra v Žilinskom kraji v rokoch 2009, 2010, 2011

Príloha č. 3, str. 1

P. č.	Okres	Počet návrhov na vklad		
		došlých v sledovanom období		
		rok 2009	rok 2010	rok 2011
1.	BY	1252	1302	1469
2.	CA	3390	4645	4601
3.	DK	2026	2164	2082
4.	KM	2276	2009	1519
5.	LM	3849	4197	4005
6.	MT	4990	5952	4980
7.	NO	1929	2116	2140
8.	RK	2799	3246	2434
9.	TR	717	780	904
10.	TS	2389	2735	1750
11.	ZA	11072	10777	9800



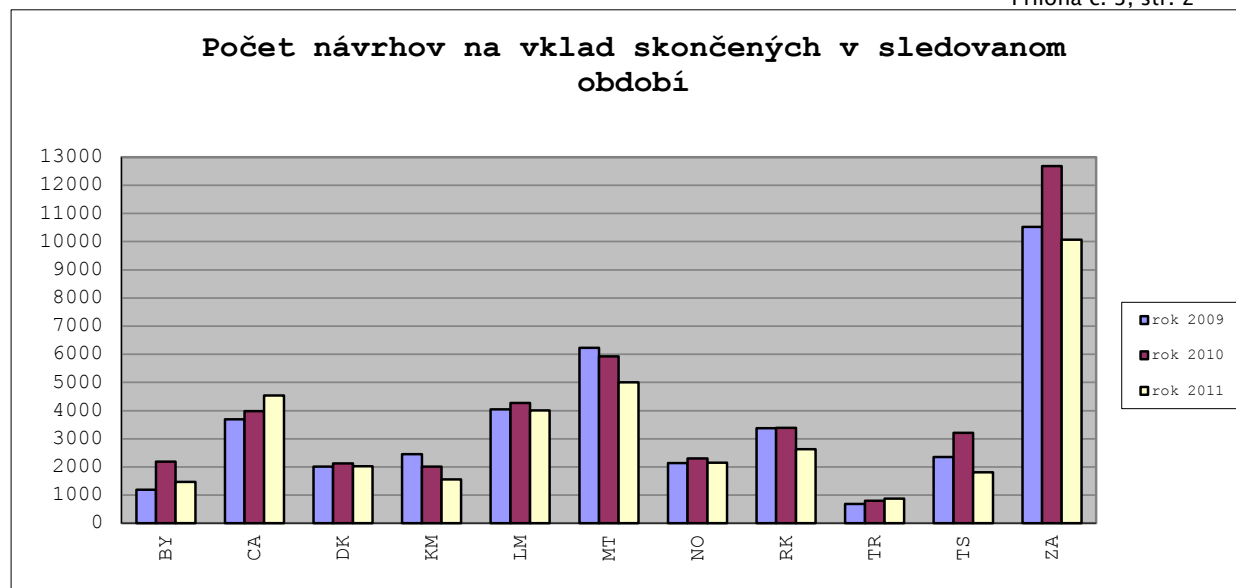
	rok 2009	rok 2010	rok 2011
ZA kraj	36689	39923	35684



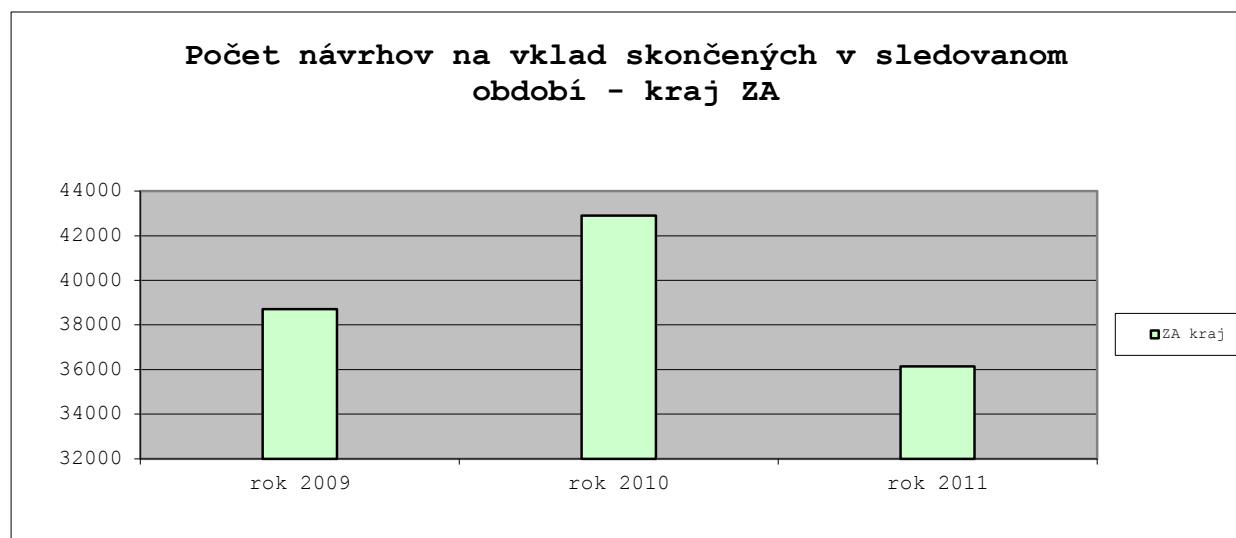
Konanie o povolení vkladu do katastra na správach katastra v Žilinskom kraji v rokoch 2009, 2010, 2011

Príloha č. 3, str. 2

P. č.	Okres	Počet návrhov na vklad		
		skončených v sledovanom období		
		rok 2009	rok 2010	rok 2011
1.	BY	1198	2189	1472
2.	CA	3689	3982	4532
3.	DK	2013	2133	2022
4.	KM	2457	2010	1554
5.	LM	4040	4268	4007
6.	MT	6231	5922	5010
7.	NO	2143	2302	2149
8.	RK	3374	3392	2633
9.	TR	691	797	879
10.	TS	2355	3214	1811
11.	ZA	10524	12686	10067



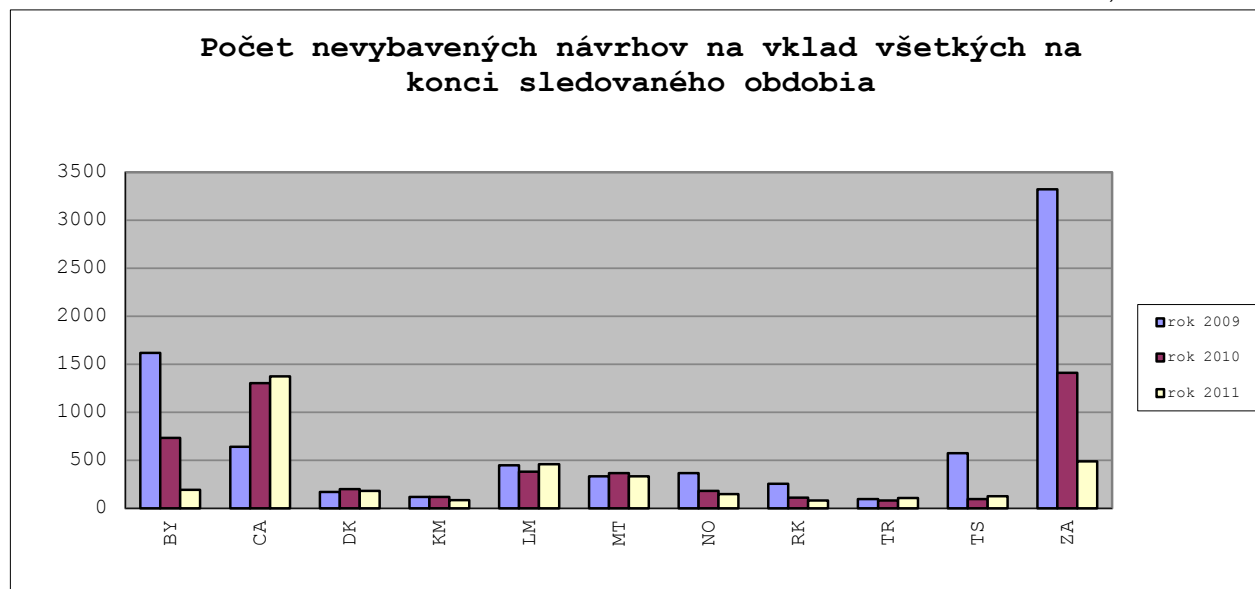
	rok 2009	rok 2010	rok 2011
ZA kraj	38715	42895	36136



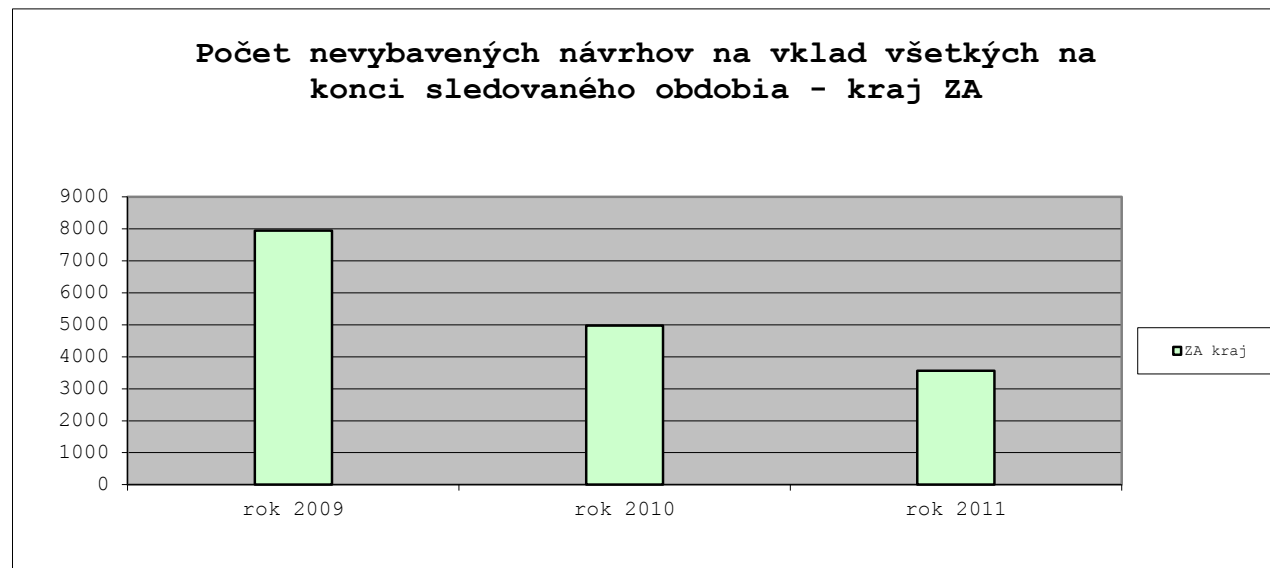
Konanie o povolení vkladu do katastra na správach katastra v Žilinskom kraji v rokoch 2009, 2010, 2011

Príloha 4, str.1

P. č.	Okres	Počet návrhov na vklad		
		nevybavených všetkých na konci sledovaného obdobia		
		rok 2009	rok 2010	rok 2011
1.	BY	1619	732	192
2.	CA	639	1305	1374
3.	DK	169	200	181
4.	KM	119	118	83
5.	LM	449	382	457
6.	MT	332	365	332
7.	NO	367	181	146
8.	RK	256	110	80
9.	TR	96	79	105
10.	TS	575	96	127
11.	ZA	3322	1413	489



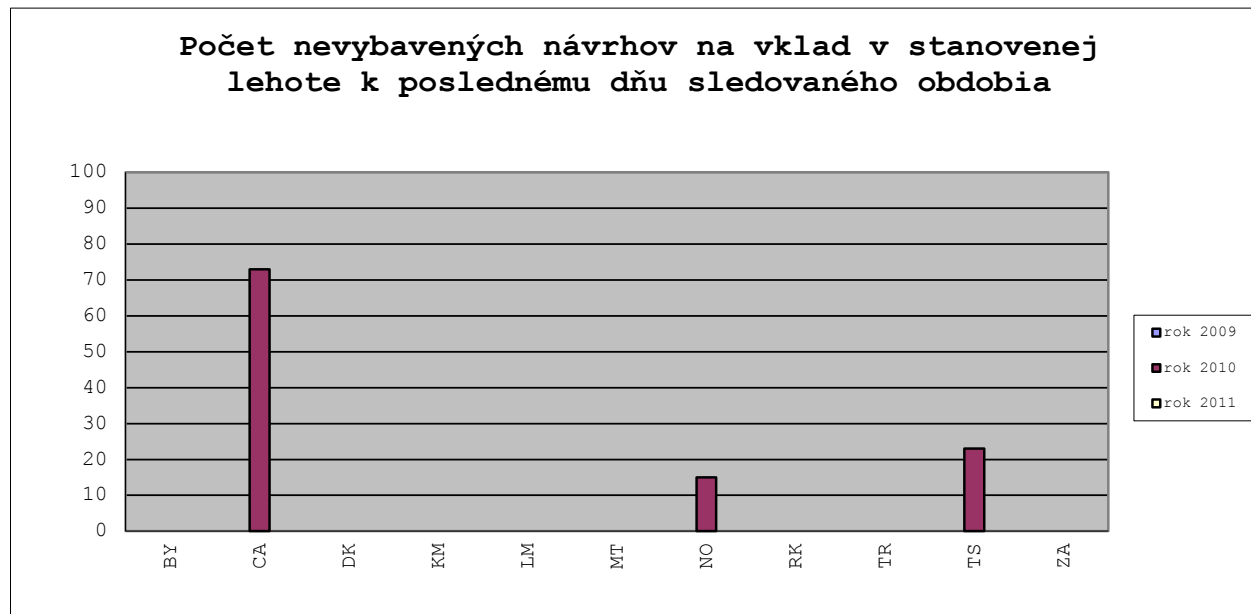
	rok 2009	rok 2010	rok 2011
ZA kraj	7943	4981	3566



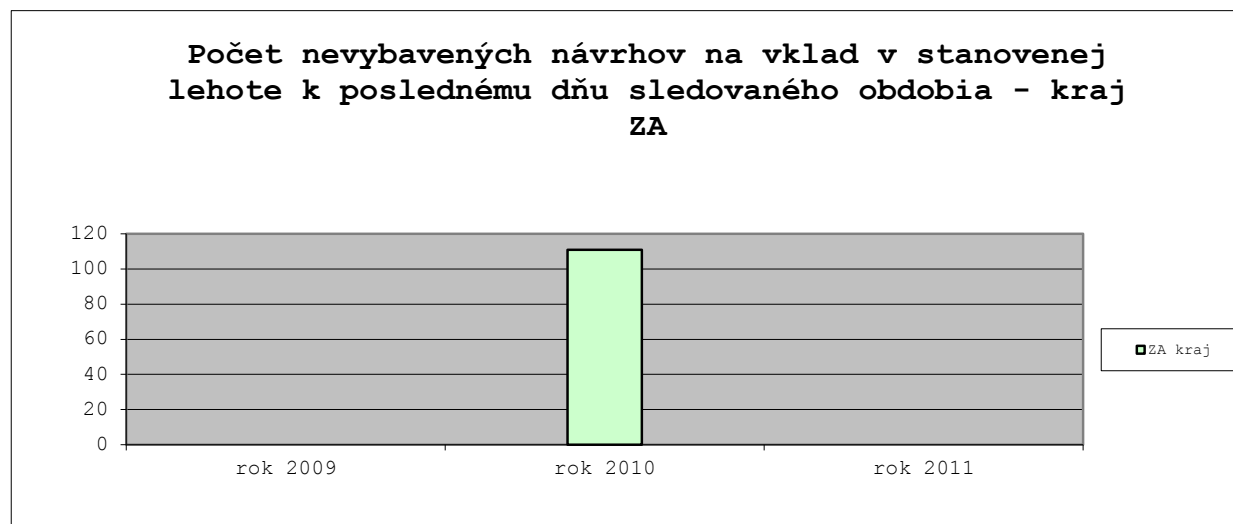
Konanie o povolení vkladu do katastra na správach katastra v Žilinskom kraji v rokoch 2009, 2010, 2011

Príloha č. 4 str. 2

P. č.	Okres	Počet návrhov na vklad		
		nevybavených v stanovenej lehote		
		rok 2009	rok 2010	rok 2011
1.	BY	0	0	0
2.	CA	0	73	0
3.	DK	0	0	0
4.	KM	0	0	0
5.	LM	0	0	0
6.	MT	0	0	0
7.	NO	0	15	0
8.	RK	0	0	0
9.	TR	0	0	0
10.	TS	0	23	0
11.	ZA	0	0	0



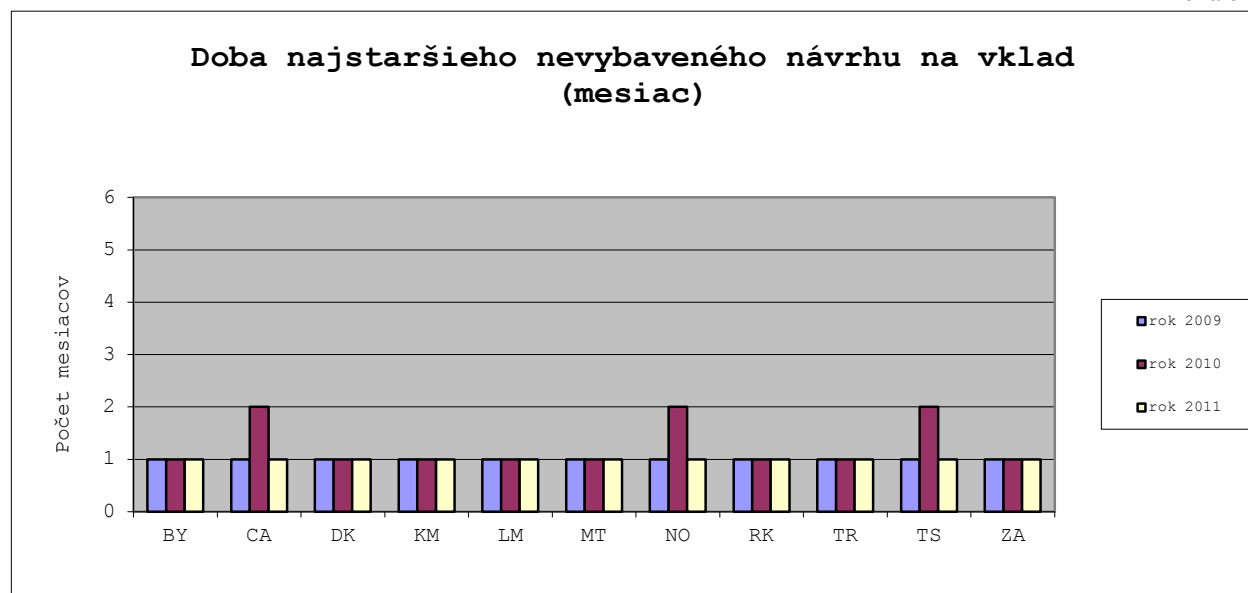
	rok 2009	rok 2010	rok 2011
ZA kraj	0	111	0



Konanie o povolení vkladu do katastra na správach katastra v Žilinskom kraji v rokoch 2009, 2010, 2011

Príloha č. 5

P. č.	Okres	Doba najstaršieho nevybaveného návrhu na vklad (mesiac)		
		rok 2009	rok 2010	rok 2011
1.	BY	1	1	1
2.	CA	1	2	1
3.	DK	1	1	1
4.	KM	1	1	1
5.	LM	1	1	1
6.	MT	1	1	1
7.	NO	1	2	1
8.	RK	1	1	1
9.	TR	1	1	1
10.	TS	1	2	1
11.	ZA	1	1	1



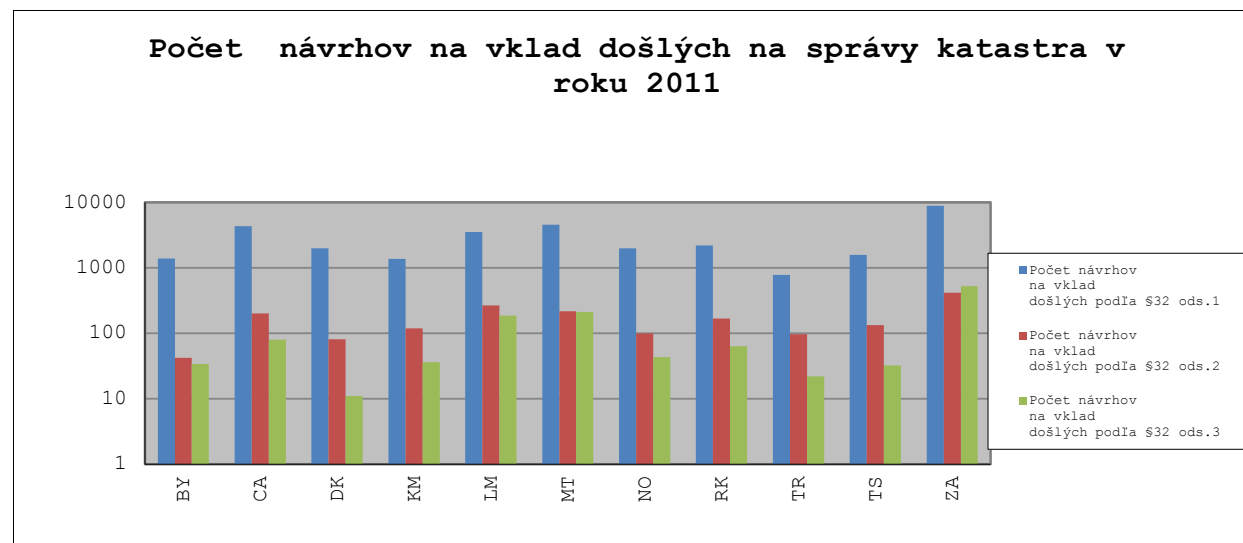
Konanie o povolení vkladu do katastra na správach katastra v Žilinskom kraji v roku 2011

Rozdelenie vkladov podľa § 32 zákona č.162/1995 Z.z.

Počet návrhov na vklad došlých na správy katastra v roku 2011

SK	Počet návrhov na vklad došlých podľa §32 ods.1	Počet návrhov na vklad došlých podľa §32 ods.2	Počet návrhov na vklad došlých podľa §32 ods.3
BY	1393	42	34
CA	4320	201	80
DK	1990	81	11
KM	1365	118	36
LM	3552	267	186
MT	4551	218	211
NO	1998	99	43
RK	2203	168	63
TR	785	97	22
TS	1584	134	32
ZA	8859	419	522
Spolu	32600	1844	1240

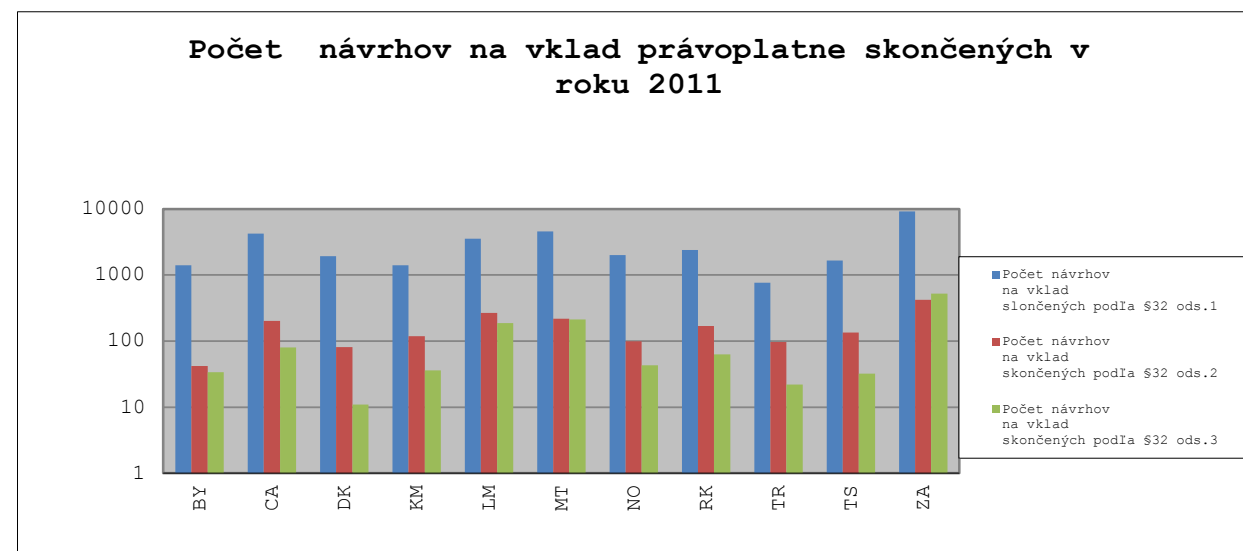
Príloha č. 6



Počet návrhov na vklad právoplatne skončených v roku 2011

SK	Počet návrhov na vklad skončených podľa §32 ods.1	Počet návrhov na vklad skončených podľa §32 ods.2	Počet návrhov na vklad skončených podľa §32 ods.3
BY	1396	42	34
CA	4251	201	80
DK	1930	81	11
KM	1400	118	36
LM	3554	267	186
MT	4581	218	211
NO	2007	99	43
RK	2402	168	63
TR	760	97	22
TS	1645	134	32
ZA	9126	419	522
Spolu	33052	1844	1240

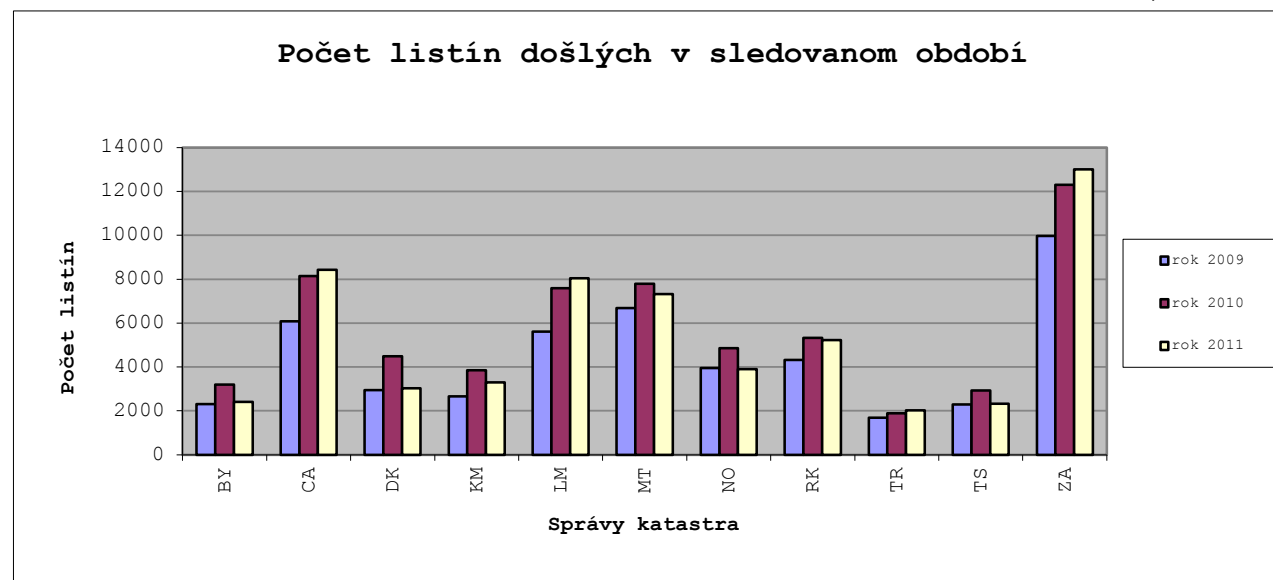
Príloha č. 6



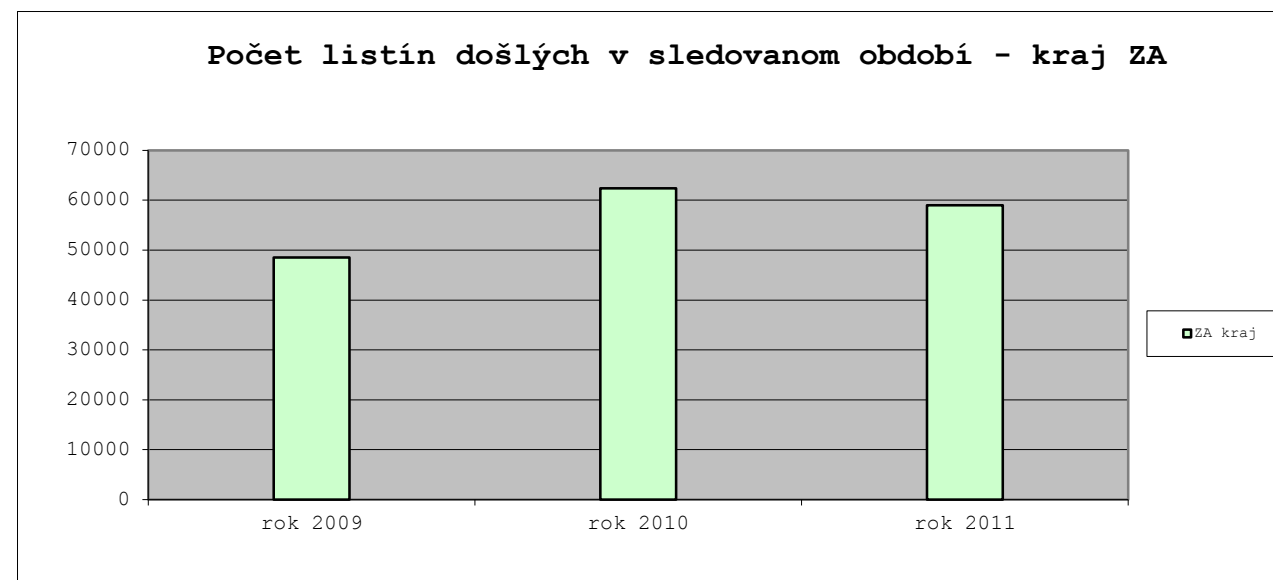
Zápis listín (záznamových a iných) do katastra na správach katastra v Žilinskom kraji v rokoch 2009, 2010, 2011

Príloha č.7, str. 1

P. č.	Okres	Počet listín		
		došlých v sledovanom období		
		rok 2009	rok 2010	rok 2011
1.	BY	2312	3206	2402
2.	CA	6073	8142	8429
3.	DK	2949	4489	3033
4.	KM	2653	3852	3302
5.	LM	5605	7583	8051
6.	MT	6692	7797	7322
7.	NO	3958	4855	3910
8.	RK	4318	5335	5227
9.	TR	1686	1895	2027
10.	TS	2287	2926	2324
11.	ZA	9967	12304	12997



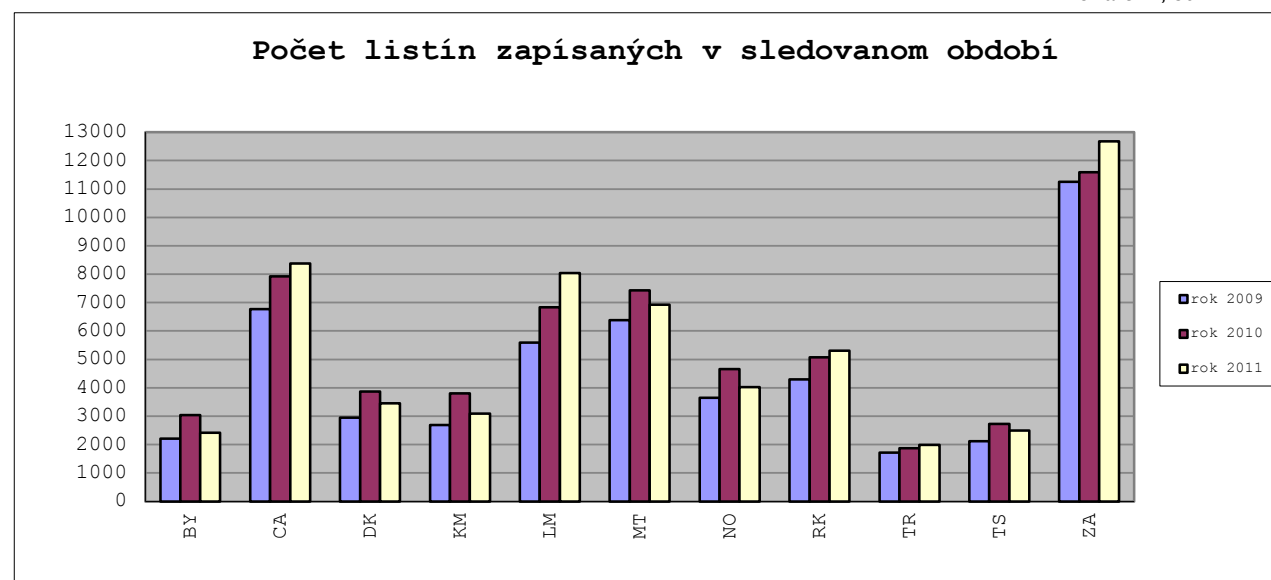
	rok 2009	rok 2010	rok 2011
ZA kraj	48500	62384	59024



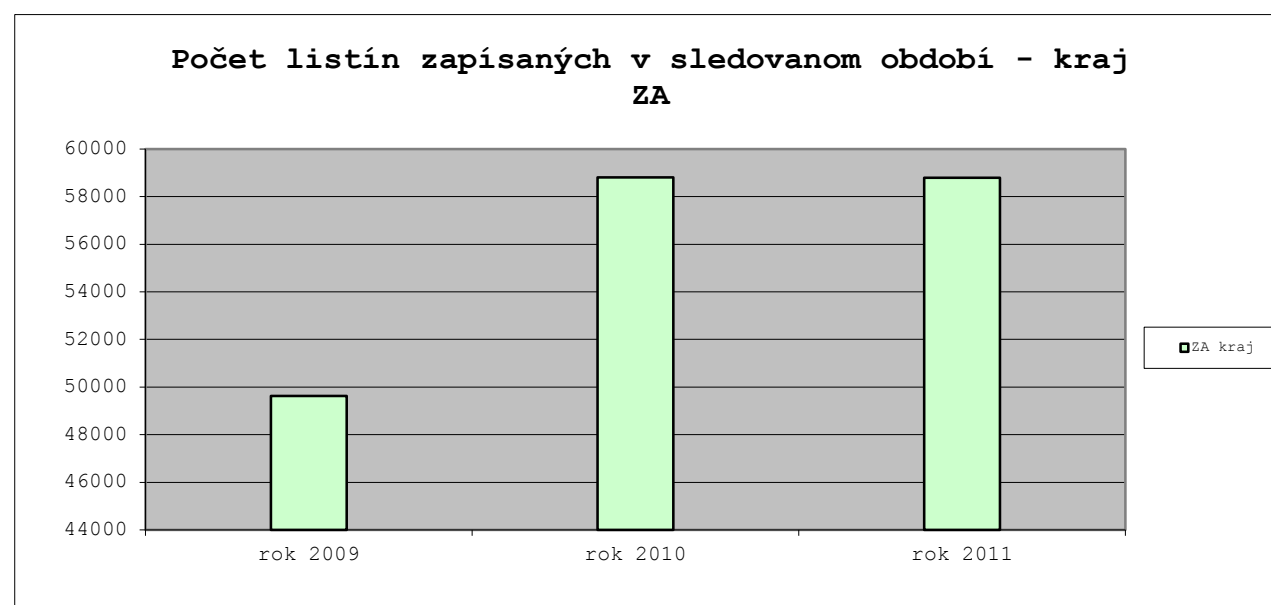
Zápis listín (záznamových a iných) do katastra na správach katastra v Žilinskom kraji v rokoch 2009, 2010, 2011

Príloha č. 7, str. 2

P. č.	Okres	Počet listín		
		zapísaných v sledovanom období		
		rok 2009	rok 2010	rok 2011
1.	BY	2210	3035	2417
2.	CA	6768	7927	8373
3.	DK	2943	3865	3453
4.	KM	2686	3797	3093
5.	LM	5593	6831	8035
6.	MT	6376	7429	6927
7.	NO	3654	4656	4022
8.	RK	4294	5078	5306
9.	TR	1722	1872	1985
10.	TS	2125	2723	2492
11.	ZA	11255	11593	12685



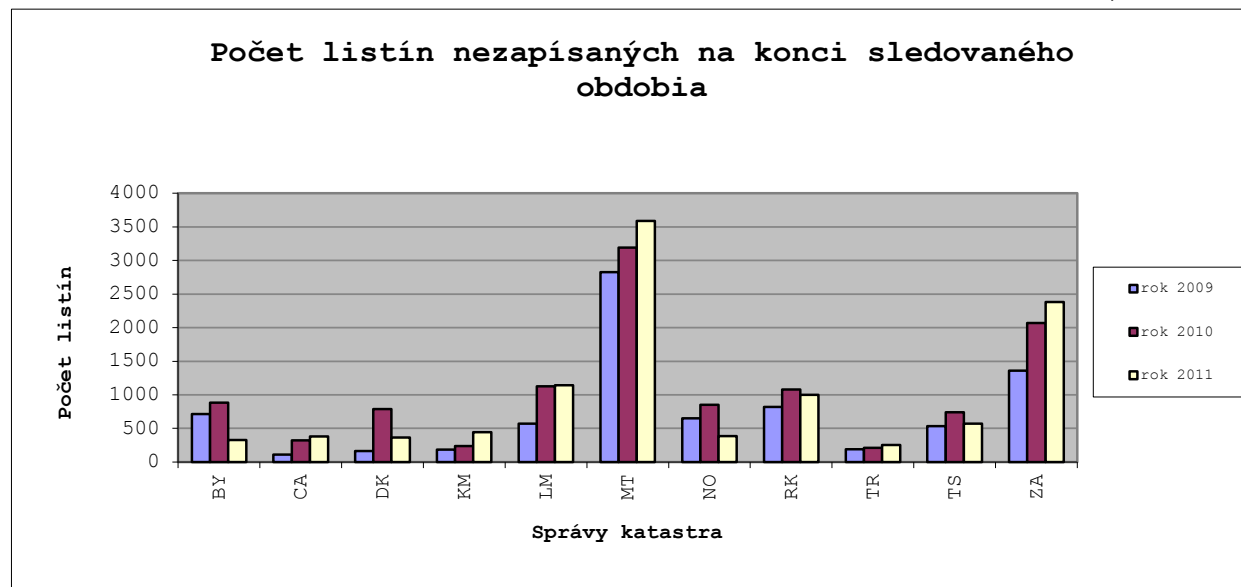
	rok 2009	rok 2010	rok 2011
ZA kraj	49626	58806	58788



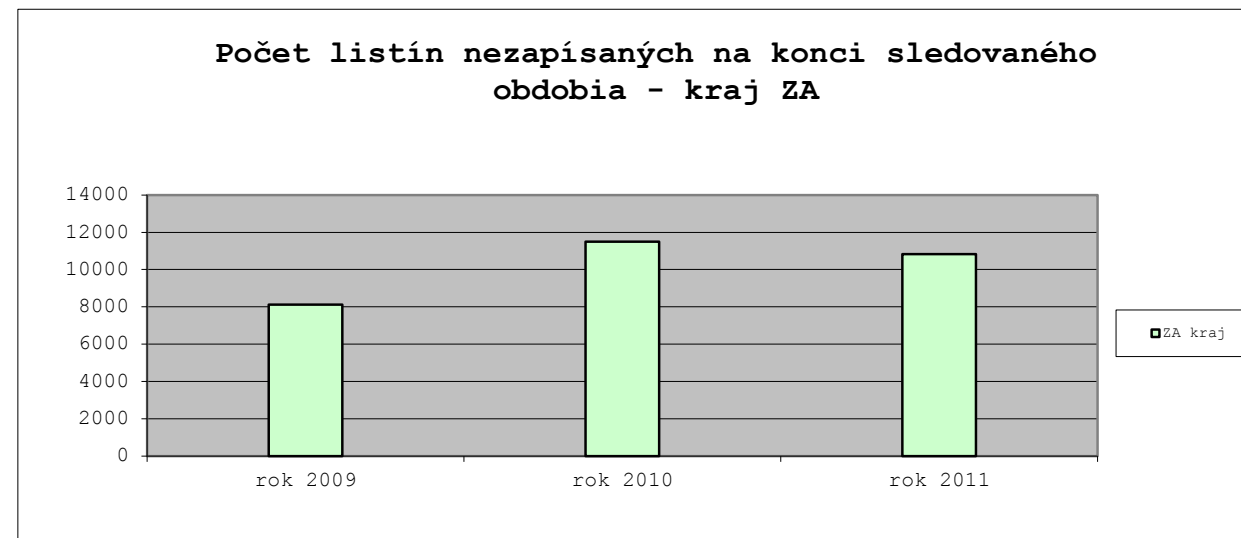
Zápis listín (záznamových a iných) do katastra na správach katastra v Žilinskom kraji v rokoch 2009, 2010, 2011

Príloha 8, str.1

P. č.	Okres	Počet listín		
		nezapísaných na konci sledovaného obdobia		
		rok 2009	rok 2010	rok 2011
1.	BY	714	885	325
2.	CA	109	324	380
3.	DK	162	786	366
4.	KM	182	237	446
5.	LM	573	1125	1141
6.	MT	2826	3194	3589
7.	NO	651	850	388
8.	RK	820	1077	998
9.	TR	188	211	253
10.	TS	536	739	571
11.	ZA	1358	2069	2381



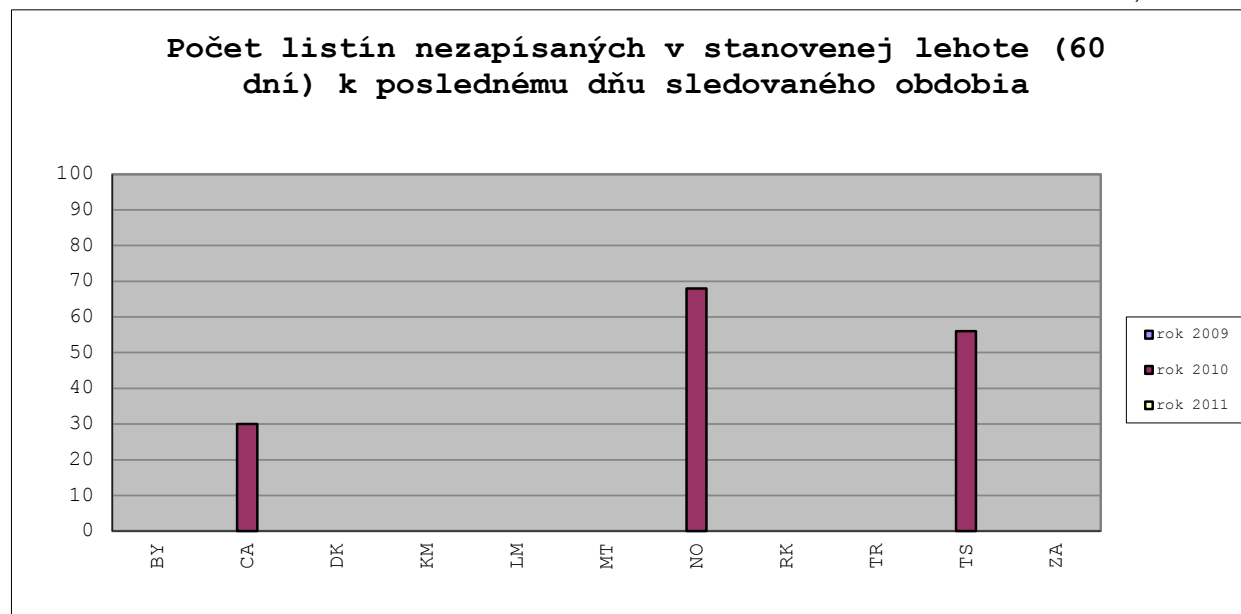
	rok 2009	rok 2010	rok 2011
ZA kraj	8119	11497	10838



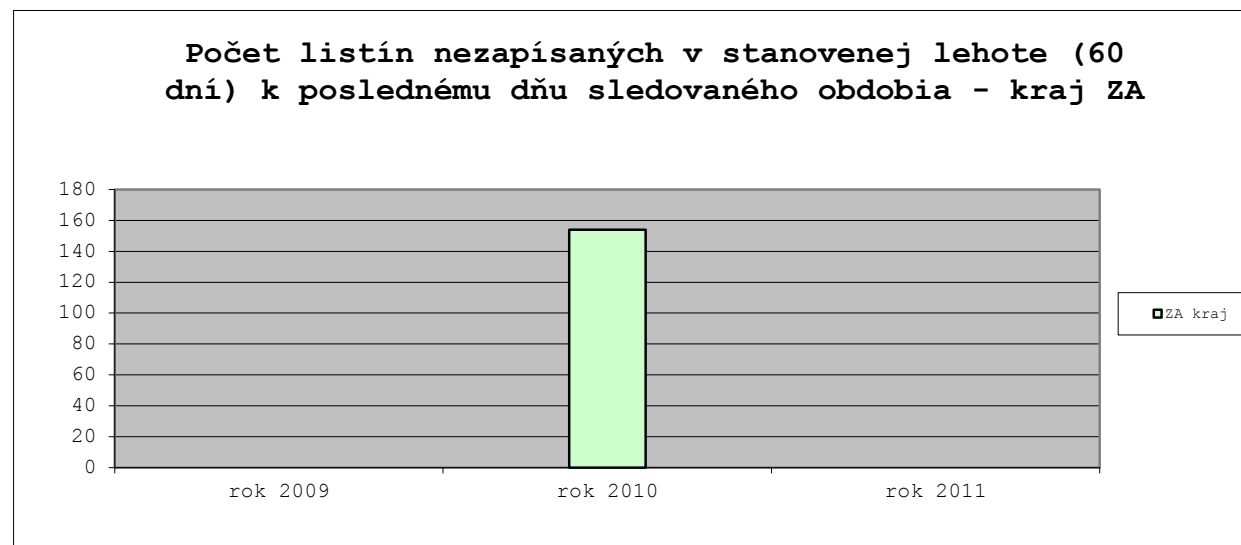
Zápis listín (záznamových a iných) do katastra na správach katastra v Žilinskom kraji v rokoch 2009, 2010, 2011

Príloha č. 8, str. 2

P. č.	Okres	Počet listín		
		nezapísaných v stanovenej lehote (60 dní) k posl. dňu sledovaného obdobia		
		rok 2009	rok 2010	rok 2011
1.	BY	0	0	0
2.	CA	0	30	0
3.	DK	0	0	0
4.	KM	0	0	0
5.	LM	0	0	0
6.	MT	0	0	0
7.	NO	0	68	0
8.	RK	0	0	0
9.	TR	0	0	0
10.	TS	0	56	0
11.	ZA	0	0	0



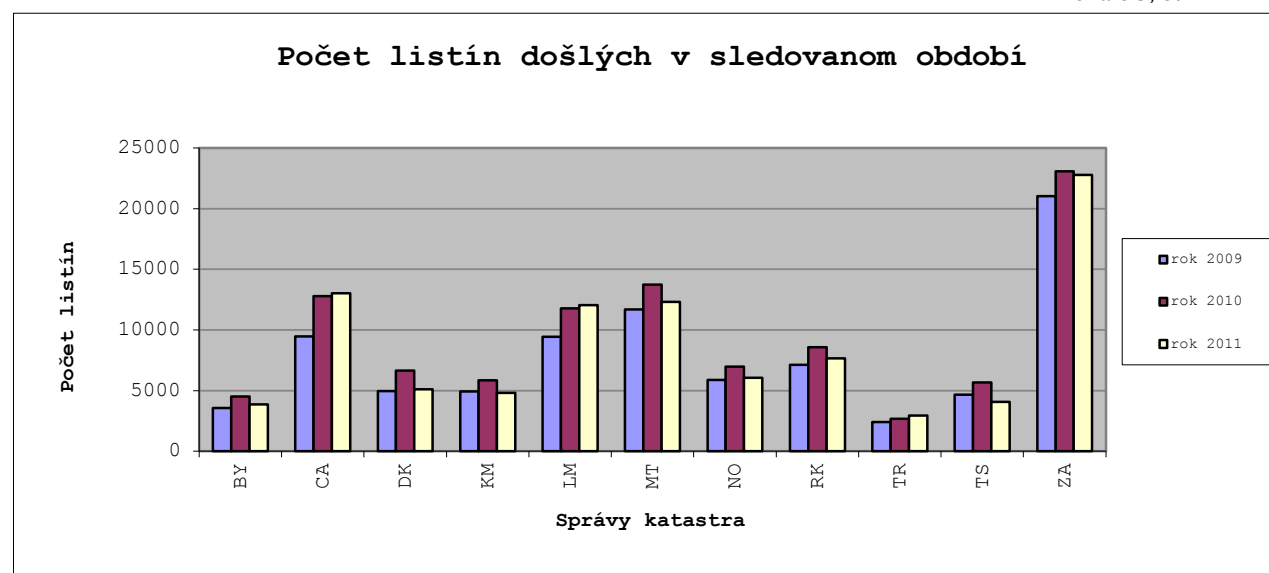
	rok 2009	rok 2010	rok 2011
ZA kraj	0	154	0



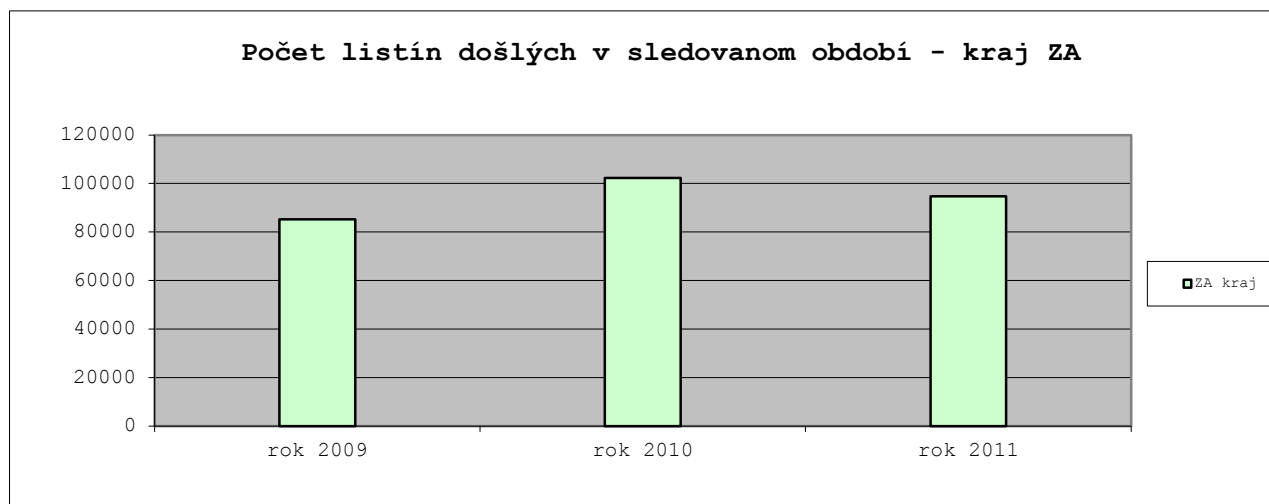
Zápis listín (vkladových, záznamových a iných) do katastra na správach katastra v Žilinskom kraji v rokoch 2009, 2010, 2011

Príloha č.9, str. 1

P. č.	Okres	Počet listín		
		došlých v sledovanom období		
		rok 2009	rok 2010	rok 2011
1.	BY	3564	4508	3871
2.	CA	9463	12787	13030
3.	DK	4975	6653	5115
4.	KM	4929	5861	4821
5.	LM	9454	11780	12056
6.	MT	11682	13749	12302
7.	NO	5887	6971	6050
8.	RK	7117	8581	7661
9.	TR	2403	2675	2931
10.	TS	4676	5661	4074
11.	ZA	21039	23081	22797



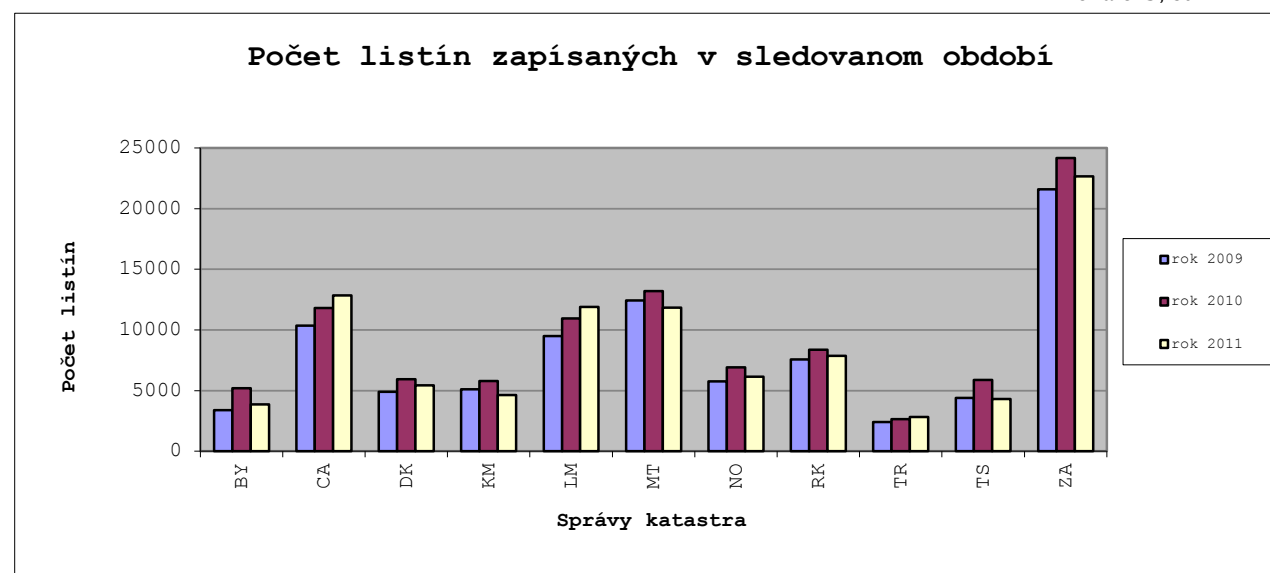
	rok 2009	rok 2010	rok 2011
ZA kraj	85189	102307	94708



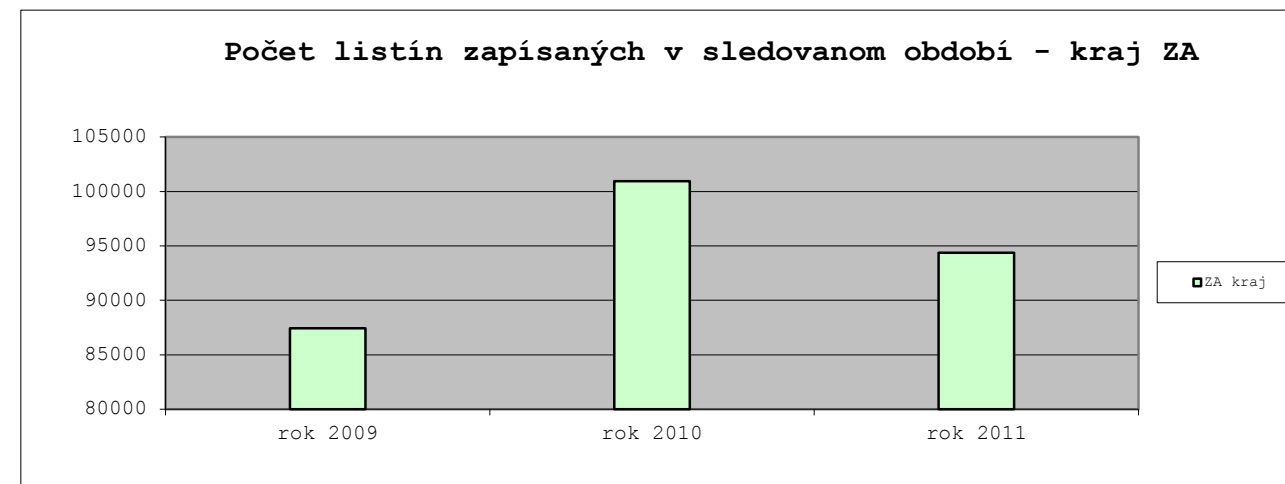
Zápis listín (vkladových, záznamových a iných) do katastra na správach katastra v Žilinskom kraji v rokoch 2009, 2010, 2011

Príloha č. 9, str.2

P. č.	Okres	Počet listín		
		zapísaných v sledovanom období		
		rok 2009	rok 2010	rok 2011
1.	BY	3388	5195	3873
2.	CA	10355	11798	12855
3.	DK	4902	5955	5445
4.	KM	5117	5804	4640
5.	LM	9510	10965	11904
6.	MT	12447	13211	11827
7.	NO	5759	6926	6148
8.	RK	7563	8386	7878
9.	TR	2399	2651	2840
10.	TS	4412	5890	4303
11.	ZA	21589	24176	22653



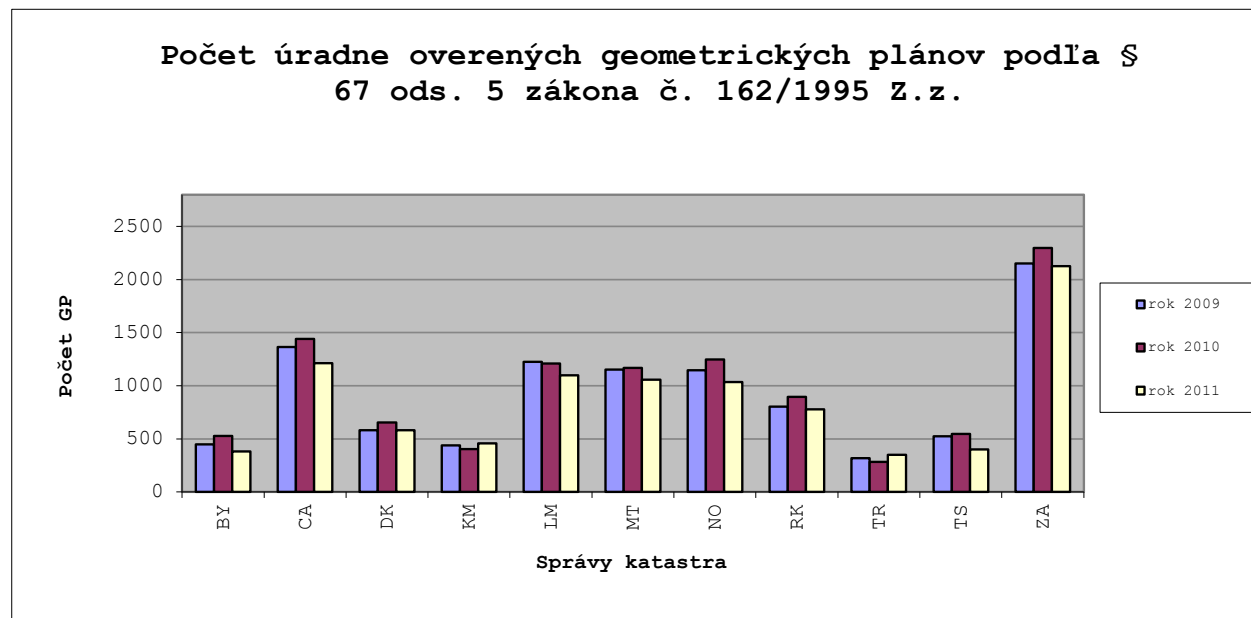
	rok 2009	rok 2010	rok 2011
ZA kraj	87441	100957	94366



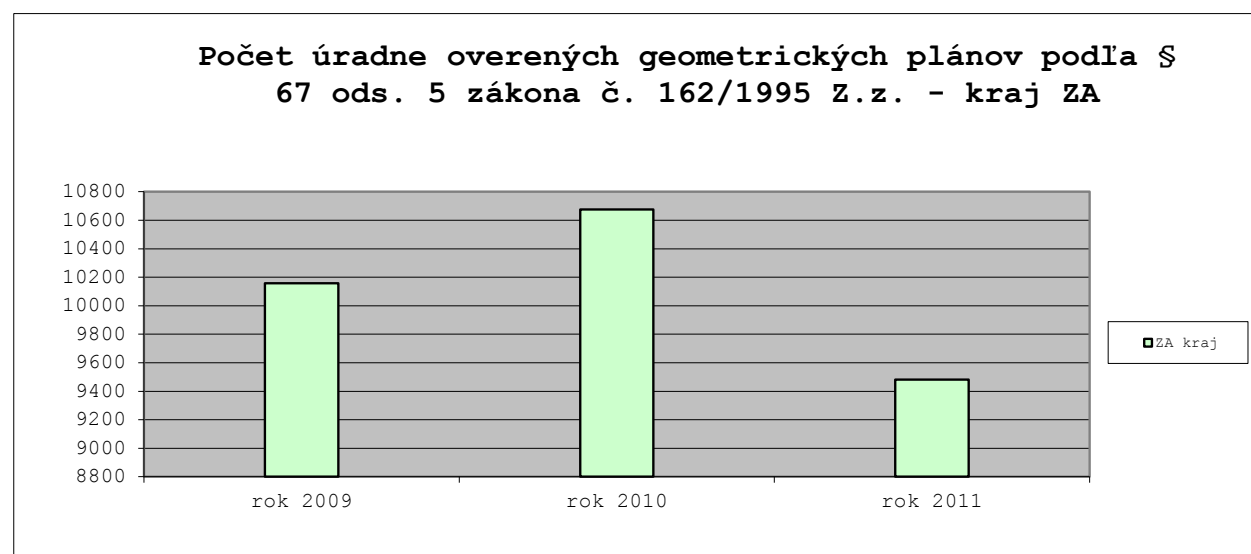
Počet úradne overených geometrických plánov podľa § 67 ods. 5 zákona č. 162/1995 Z.z.

Príloha č. 10

P. č.	Okres	Počet overených geometrických plánov podľa § 67 ods. 5/ zákona č. 162/1995 Z.z.		
		spolu		
		rok 2009	rok 2010	rok 2011
1.	BY	449	529	383
2.	CA	1365	1440	1214
3.	DK	582	653	580
4.	KM	439	404	459
5.	LM	1224	1210	1097
6.	MT	1154	1169	1056
7.	NO	1147	1247	1035
8.	RK	802	895	779
9.	TR	319	284	350
10.	TS	524	547	402
11.	ZA	2153	2297	2127



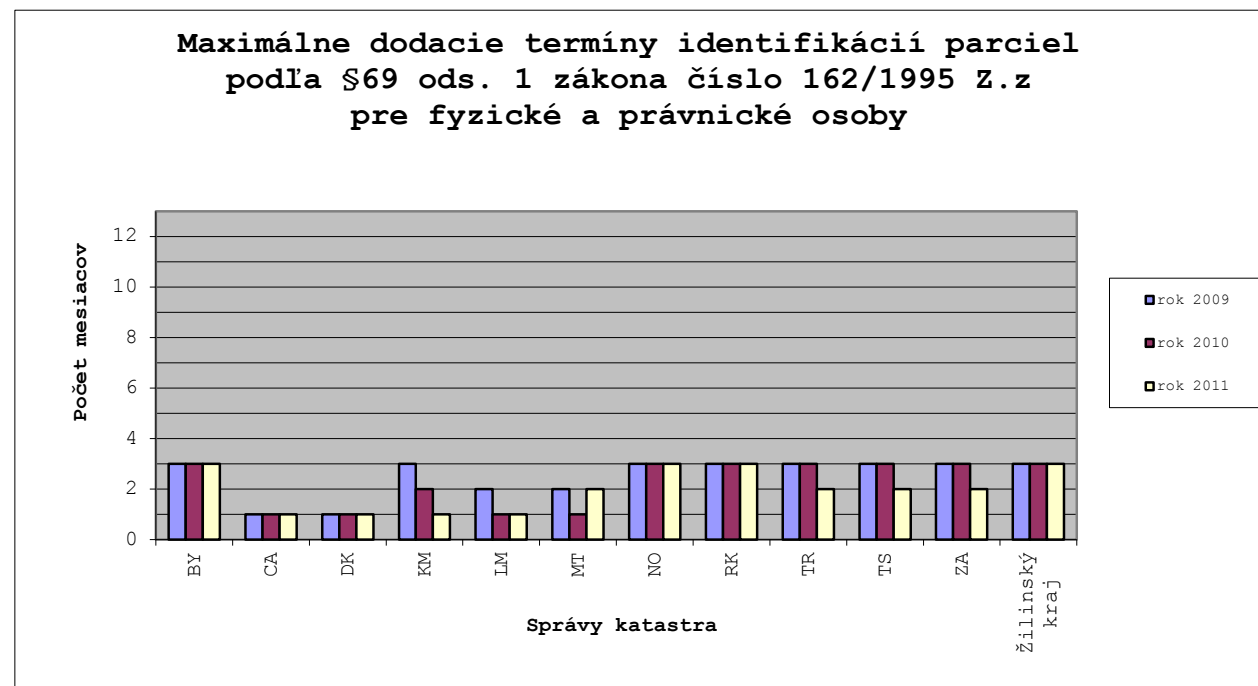
	rok 2009	rok 2010	rok 2011
ZA kraj	10158	10675	9482



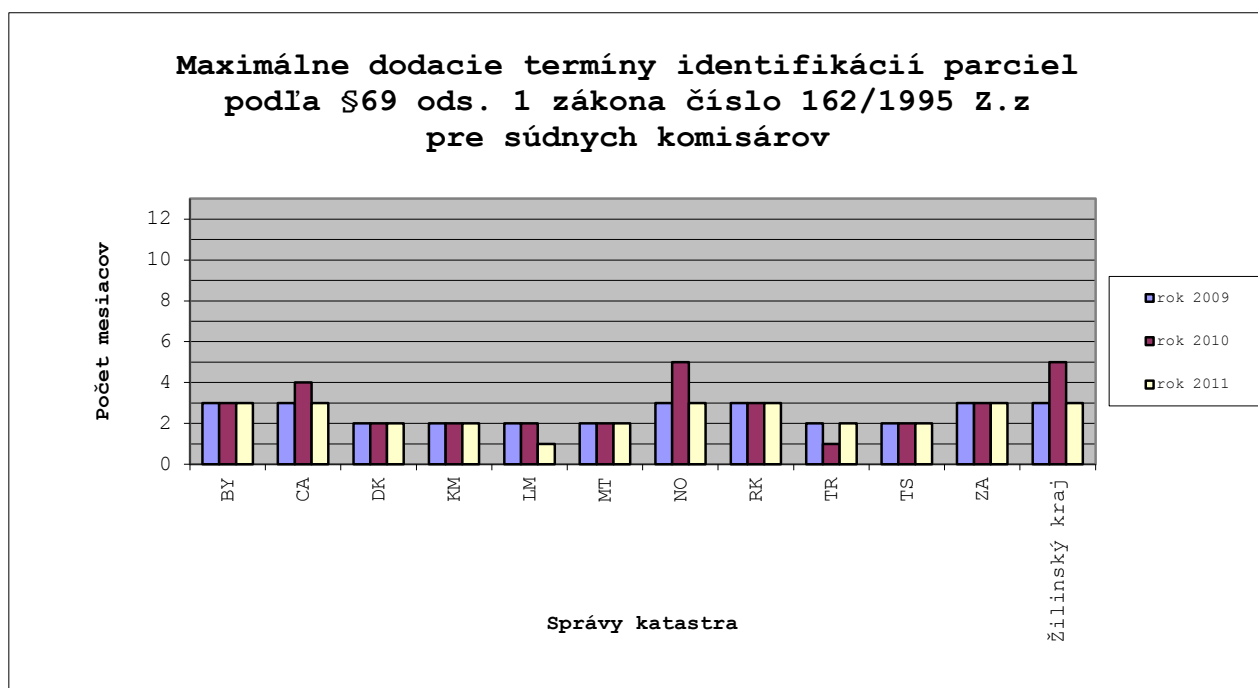
Plnenie osobitne sledovanej úlohy - identifikácie parciel na správach katastra v Žilinskom kraji v rokoch 2009, 2010, 2011

Príloha č. 11

Okres	Maximálne dodacie termíny identifikácií parciel podľa § 69, ods. 1/ Zákona číslo 162/1995 Z.z. (mesiac)		
	pre fyzické a právnické osoby		
	rok 2009	rok 2010	rok 2011
BY	3	3	3
CA	1	1	1
DK	1	1	1
KM	3	2	1
LM	2	1	1
MT	2	1	2
NO	3	3	3
RK	3	3	3
TR	3	3	2
TS	3	3	2
ZA	3	3	2
Žilinský kraj	3	3	3



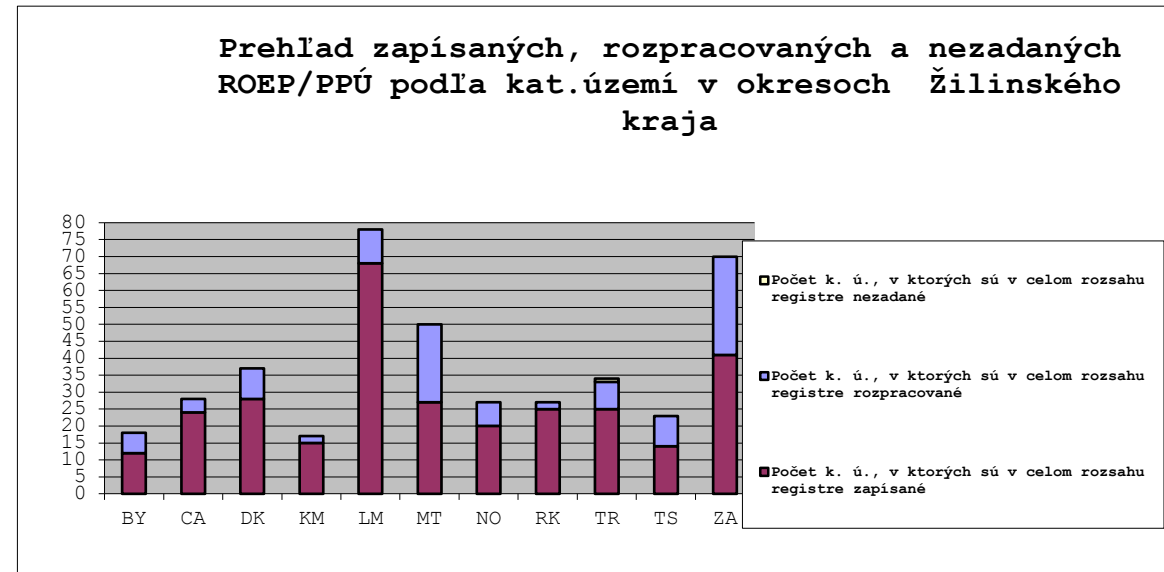
Okres	Maximálne dodacie termíny identifikácií parciel podľa § 69, ods. 1/ Zákona číslo 162/1995 Z.z. (mesiac)		
	pre súdnych komisárov		
	rok 2009	rok 2010	rok 2011
BY	3	3	3
CA	3	4	3
DK	2	2	2
KM	2	2	2
LM	2	2	1
MT	2	2	2
NO	3	5	3
RK	3	3	3
TR	2	1	2
TS	2	2	2
ZA	3	3	3
Žilinský kraj	3	5	3



ROEP

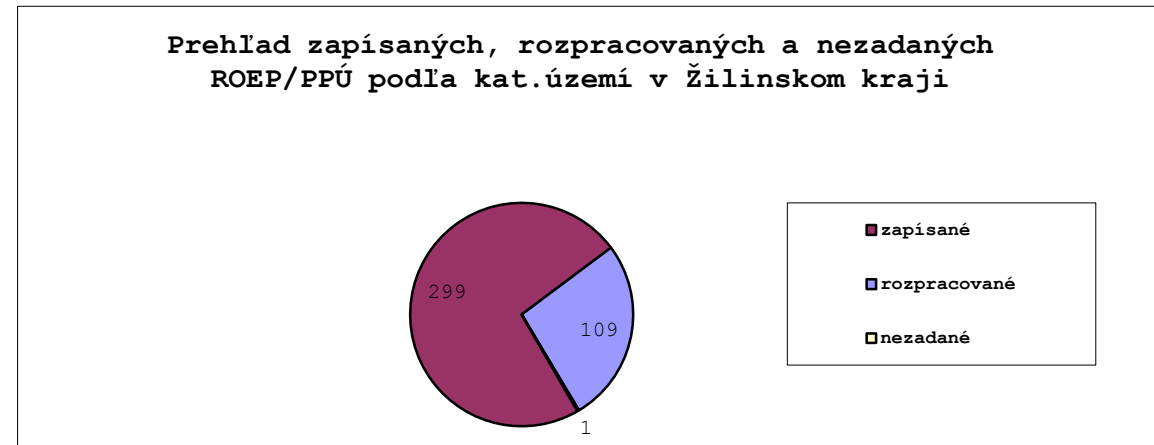
Príloha č. 12, str. 1

P. č.	Okres	Počet k. ú., v ktorých sú v celom rozsahu registre		
		zapísané	rozpracované	nezadané
1.	BY	12	6	0
2.	CA	24	4	0
3.	DK	28	9	0
4.	KM	15	2	0
5.	LM	68	10	0
6.	MT	27	23	0
7.	NO	20	7	0
8.	RK	25	2	0
9.	TR	25	8	1
10.	TS	14	9	0
11.	ZA	41	29	0



Poznámka: v k.ú., v ktorom je zapísané do KN ZRPS a je rozpracované alebo nezadané RvIN je v tabuľke zaradené do stĺpca rozpracované alebo nezadané.

Počet k.ú. Žilinského kraja, v ktorých sú v celom rozsahu registre			
	zapísané	rozpracované	nezadané
Poč.k.ú	299	109	1



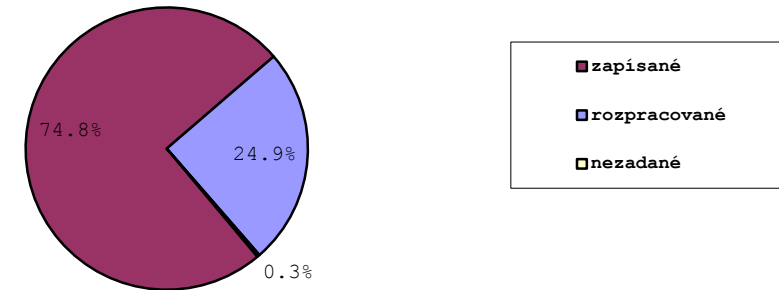
ROEP

Príloha č. 12, str. 2

P. č.	Okres	Výmera registrov v ha		
		zapísaných	rozpracovaných	nezadaných
1.	BY	13 824	14 341	0
2.	CA	61 287	14 775	0
3.	DK	43 250	5 937	0
4.	KM	17 322	46	0
5.	LM	111 280	22 827	0
6.	MT	48 527	25 038	0
7.	NO	42 772	26 274	0
8.	RK	58 390	6 291	0
9.	TR	31 872	7 412	0
10.	TS	31 723	14 160	2 009
11.	ZA	49 008	32 500	0
kraj ZA		509 255	169 601	2 009

Výmera registrov Žilinského kraja v ha, ktoré sú			
	zapísané	rozpracované	nezadané
Poč.k.ú	509 255	169 601	2 009

Prehľad zapísaných, rozpracovaných a nezadaných ROEP/PPÚ podľa výmery v Žilinskom kraji v percentách



PLÁN VECNÝCH ÚLOH na rok 2012

O z n.	Úloha	Merná jednotka	Skutočnosť 2011	Plán	Skutočnosť 2012				Poznámka
			I.-IV. štvrť rok počet m.j. / SH	2012 m.j. / PH	I. štvrť rok m.j. / SH	I.-II. štvrť rok m.j. / SH	I.-III. štvrť rok m.j. / SH	I.-IV. štvrť rok m.j. / SH	
a	b	c	d	e	f	g	h	i	j
2	Registratúra katastrálnych podaní ...	podanie PH alebo SH	105 925 33239 SH	103 000 32322 PH	0 0	0 0	0 0	0 0	
b	Rozhodovanie o návrhu na vklad údajov o právnych vzťahoch k nehnuteľnostiam	práv. skon. konanie € celkom PH alebo SH	36 136 2 617 980 € 35393 SH	36 000 2 600 580 € 35 790 PH	0 0 € 0	0 0 € 0	0 0 € 0	0 0 € 0	
	Počet prerušených konaní	podanie PH alebo SH	8 668 8504 SH	7 000 6 650 PH	0 0	0 0	0 0	0 0	
	z toho oslobodené:	práv. skon. konanie € PH alebo SH	405 37 798 € 531 SH	450 32 507 € 462 PH	0 0 € 0	0 0 € 0	0 0 € 0	0 0 € 0	
c	Ďalšie činnosti súvisiace s vkladovým konaním	podanie PH alebo SH	44 804 17 694 SH	43 000 16 980 PH	0 0	0 0	0 0	0 0	
d	Zápis listín do katastra nehnuteľností	listina PH alebo SH	94 366 116049 SH	90 000 113 815 PH	0 0	0 0	0 0	0 0	
2	Spolu: len € celkom / PH alebo SH	€ PH alebo SH	2 617 980 € 210879 SH	2 600 580 € 205 557 PH	0 € 0	0 € 0	0 € 0	0 € 0	
3	Konanie o obnove evidencie niektorých poz. a právnych vzťahov k nim a PPÚ	katastrálne územie PH alebo SH	156 26109 SH	121 19 360 PH	0 0	0 0	0 0	0 0	
aaa	Rozhodovanie o vydržaní podľa § 11 a 12	podanie PH alebo SH	988 2702 SH	500 2 000 PH	0 0	0 0	0 0	0 0	
ab	Zápis registrov a PPÚ	register PH alebo SH	31 7520 SH	27 6 750 PH	0 0	0 0	0 0	0 0	
b	Oprava chýb v katastrálnom operáte ...	podanie PH alebo SH	2 301 14186 SH	1 900 11 400 PH	0 0	0 0	0 0	0 0	
c	Činnosť supervízora	PH	9296 SH	9 300 PH	0	0	0	0	
da	Úradné overovanie geometrických plánov	GP € PH alebo SH	9 482 282 381 € 11485 SH	8 500 256 890 € 10 625 PH	0 0 € 0	0 0 € 0	0 0 € 0	0 0 € 0	
	z toho: oslobodené	€	4 933 €	4 500 €	0 €	0 €	0 €	0 €	
db	Úradné overenie iných GaK činností	iné GaK práce € PH alebo SH	299 0 € 268 SH	200 0 € 250 PH	0 0 € 0	0 0 € 0	0 0 € 0	0 0 € 0	
	z toho: oslobodené	€	0 €	0 €	0 €	0 €	0 €	0 €	

Príloha č. 13

O z n.	Úloha	Merná jednotka	Skutočnosť 2011	Plán	Skutočnosť 2012				Poznámka
			I.-IV. štvrť rok počet m.j. / SH	2012 m.j. / PH	I. štvrť rok m.j. / SH	I.-II. štvrť rok m.j. / SH	I.-III. štvrť rok m.j. / SH	I.-IV. štvrť rok m.j. / SH	
a	b	c	d	e	f	g	h	i	j
ea	Konanie o určení priebehu hranice k. ú. a o zmene názvu k. ú.	konanie + € PH alebo SH	0 + 0 € 0	0 + 0 € 0	0 + 0 € 0	0 + 0 € 0	0 + 0 € 0	0 + 0 € 0	
eb	Konanie o priestupkoch a o porušení poriadku na úseku g., k. a k.	konanie + € PH alebo SH	0 + 0 € 0	0 + 0 € 0	0 + 0 € 0	0 + 0 € 0	0 + 0 € 0	0 + 0 € 0	
fa	Aktualizácia vektorových máp	GP PH alebo SH	6 225 5217 SH	5 900 5 028 PH	0 0	0 0	0 0	0 0	
fb	Tvorba vektorových máp	katastrálne územie PH alebo SH	49 10431 SH	24 4752 PH	0 0	0 0	0 0	0 0	
ga	Ostatné činnosti ...	PH alebo SH	30 926 SH	28000 PH	0	0	0	0	
gb	Premietanie priebehu štátnej hranice do katastra nehnuteľností	konanie + € PH	0 + 0 € 0	0 + 0 € 0	0 + 0 € 0	0 + 0 € 0	0 + 0 € 0	0 + 0 € 0	
3	Spolu: len € celkom / PH alebo SH	€ PH alebo SH	282 381 € 118140 SH	256 890 € 97 465 PH	0 € 0	0 € 0	0 € 0	0 € 0	
4	Štátna dokumentácia ...	PH	13822 SH	12 000 PH	0	0	0	0	
b	Poskytovanie informácií z katastra ...	€ PH alebo SH	2 247 802 € 79207 SH	2 000 000 € 77 700 PH	0 € 0	0 € 0	0 € 0	0 € 0	
	z toho: správne poplatky	€ PH alebo SH	2 009 202 € 76 896 SH	1 760 000 € 75 369 PH	0 € 0	0 € 0	0 € 0	0 € 0	
	z toho: spoplatnené	€	599 833 €	528 000 €	0 €	0 €	0 €	0 €	
	z toho: oslobodené	€	1 409 369 €	1 232 000 €	0 €	0 €	0 €	0 €	
	z toho: podľa ponukového cenníka	€ celkom PH alebo SH	238 600 € 2311 SH	240 000 € 2 331 PH	0 € 0	0 € 0	0 € 0	0 € 0	
	z toho: spoplatnené	€	20 822 €	14 400 €	0 €	0 €	0 €	0 €	
	z toho: oslobodené	€	217 778 €	225 600 €	0 €	0 €	0 €	0 €	
4	Spolu: len € celkom / PH alebo SH	€ PH alebo SH	2 247 802 € 93029 SH	2 000 000 € 89 700 PH	0 € 0	0 € 0	0 € 0	0 € 0	
5	Spolu: mimoriadne úlohy rezortu	PH alebo SH	19 922 SH	11 954 PH	0	0	0	0	
2 - 5	Spolu: len € celkom / PH alebo SH	€ PH alebo SH	5 148 163 € 441 970 SH	4 857 470 € 404 676 PH	0 € 0	0 € 0	0 € 0	0 € 0	