

PLÁN VECNÝCH ÚLOH na rok 2009

Strana 1

O z n.	Úloha	Merná jednotka	Skutočnosť 2008	Plán	Skutočnosť 2009				Poznámka
			I.-IV. štvrťrok počet m.j./SH	2009 MJ/PH	I. štvrťrok	I.-II.štvrťrok	I.-III.štvrťrok	I.-IV.štvrťrok	
a	b	c	h					i	
2	Registratúra katastrálnych podaní ...	podanie PH alebo SH	112974 35 732 SH	108500 31 765 PH	26259 8 944 SH	51 101 18 035 SH	77553 25 850 SH	103589 34 256 SH	
a	Rozhodovanie o návrhu na vklad údajov o právnych vzťahoch k nehnuteľnostiam	práv. skon. konanie € celkom PH alebo SH	40 758 3 376 718 € 36 929 SH	39 500 2 953 000 € 32 262 PH	8 987 695 629 € 9 012 SH	19 687 1 516 987 € 17 717 SH	29 025 2 241 341 € 25 544 SH	38 715 2 963 708 € 34 658 SH	
	Počet prerušených konaní	podanie PH alebo SH		7500 6733 PH	1 738 2 072 SH	3 895 3 869 SH	5 751 5 342 SH	7 385 7 233 SH	
	z toho oslobodené:	práv. skon. konanie € PH alebo SH	1383 200 956 € 1663 SH	1003 75 500 € 998 PH	491 37 178 € 543 SH	752 54 605 € 736 SH	842 60 812 818 SH	1 101 68 276 € 914 SH	
c	Ďalšie činnosti súvisiace s vkladovým konaním	podanie PH alebo SH		47168 20 328 SH	7 850 4 825 SH	19 904 10 886 SH	29 653 17 058 SH	46 100 22 481 SH	
d	Zápis listín do katastra nehnuteľností	listina PH alebo SH	88 926 124801	87 100 121 463 PH	19 886 30 057 SH	42 762 61 776 SH	64 710 91 272 SH	87 441 123 571 SH	z toho čist. 10 377 SH
2	Spolu: len € celkom/PH alebo SH	PH alebo SH	3 376 718 € 217 790 SH	2 953 000 € 213 510 PH	695 629 € 54 910 SH	1 516 987 € 112 283 SH	2 241 341 € 165 066 SH	2 963 708 € 222 199 SH	
3	Konanie o obnove evidencie niektorých poz. a právnych vzťahov k nim a PPÚ	katastrálne územie PH alebo SH	114 14 898 SH	110 20 483 PH	94 4 846 SH	118 11 105 SH	126 16 461 SH	124 21 584 SH	
aaa	Rozhodovanie o vydržaní podľa § 11 a 12	podanie		461	75	134	386	799	
ab	Zápis registrov a PPÚ	register PH alebo SH	49 7 397 SH	22 9 695 PH	11 3 597 SH	14 4 815 SH	17 7 295 SH	24 9 779 SH	
b	Oprava chýb v katastrálnom operáte ...	podanie PH alebo SH	2 246 11 899 SH	2 680 12 700 PH	701 3 304 SH	1 550 6 758 SH	2 439 9 868 SH	3 236 13 316 SH	
c	Činnosť supervízora	PH	10 599 SH	9 564 PH	2 465 SH	5 214 SH	7 865 SH	10 475 SH	
d	Úradné overovanie geometrických plá- nov a iných výsledkov g. a k. prác ...	GP + iný výsledok + € celkom PH alebo SH	11 717 206 134 € 13 990 SH	9 888 176 790 € 12 360 PH	2408 36 395 € 3 327 SH	5 013 66 461 € 6 497 SH	7 499 110 097 € 9 350 SH	10 158 186 429 € 12 499 SH	
	z toho: oslobodené	GP + iný výsledok € PH alebo SH	193 4 249 € 280 SH	240 3 247 € 307 PH	54 637 € 82 SH	148 1 277 € 168 SH	199 2 161 € 256 SH	273 3 410 € 367 SH	
ea	Konanie o určení priebehu hranice k. ú. a o zmene názvu k. ú.	konanie PH alebo SH	0	0	0	0	0	0	

O z n.	Úloha	Merná jednotka	Skutočnosť 2008	Plán	Skutočnosť 2009				Poznámka
			I.-IV. štvrťrok počet m.j./SH	r.2009 MJ/PH	I. štvrťrok	I.-II. štvrťrok	I.-III.štvrťrok	I-IV.štvrťrok	
a	b	c	h	i		j	k	l	m
eb	Konanie o priestupkoch a o porušení poriadku na úseku g., k. a k.	konanie + € PH alebo SH	0	0	0	0	0	0	
fa	Aktualizácia vektorových máp	GP PH alebo SH	5 360 6 879 SH	5 500 6 601 PH	1 294 1 551 SH	2 581 3 149 SH	4 489 4 952 SH	5 540 6 518 SH	
fb	Tvorba vektorových máp	katastrálne územie PH alebo SH	45 8 074 SH	25 11 677 PH	6 2 843 SH	17 6 179 SH	20 9 152 SH	25 11 722 SH	
ga	Ostatné činnosti ...	PH PH alebo SH	14 381 SH	19 500 PH	3 698 SH	9 596 SH	14 968 SH	25 788 SH	
gb	Premietanie priebehu štátnej hranice do katastra nehnuteľností	PH	0	0	0	0 SH	0	0	
3	Spolu: len € celkom/ PH alebo SH		206 134 € 88 117 SH	176 790 € 102 580 PH	36 395 € 25 631 SH	66 461 € 53 313 SH	110 097 € 79 911 SH	186 429 € 111 681 SH	
4 a	Štátna dokumentácia ...	PH	11 720 SH	12 752 PH	3 661 SH	6 830 SH	9 903 SH	12 829 SH	
b	Poskytovanie informácií z katastra ...	€ celkom PH alebo SH	2 506 240 € 97 957 SH	2 423 200 € 98 031 PH	686 571 € 26 145 SH	1 305 858 € 51 946 SH	1 884 703,00 75 762 SH	2 410 902,00 97 607 SH	
	z toho: správne poplatky	€ PH alebo SH	2 394 410 € 34 352 SH	2 148 876 € 95 995 PH	555 068 € 25 133 SH	1 123 222 € 50 507 SH	1 648 909 € 74 028 SH	2 163 625 € 95 625 SH	
	z toho: spoplatnené	€	757 319 €	574 206 €	132 991 €	292 428 €	443 873 €	582 496 €	
	z toho: oslobodené	€	1 637 091,00	1 574 670 €	422 077 €	830 794 €	1 205 036 €	1 581 129 €	
	z toho: podľa ponukového cenníka	€ celkom	111830€ /1495SH	274 324 € /2036PH	131 503 € /1012SH	182 636 € /1439 SH	235794€ /1734 SH	247277 /1982 SH	
	z toho: spoplatnené	€		24 073 €	4 805 €	10 512 €	20 786 €	26 249 €	
	z toho: oslobodené	€		250 251 €	126 698 €	172 124 €	215 008 €	221 028 €	
4	Spolu: len € celkom/ PH alebo SH		2 506 240 € 109 677 SH	2 423 200 € 110 783 PH	686 571 € 29 806 SH	1 305 858 € 58 776 SH	1 884 703 € 85 665 SH	2 410 902 € 110 436 SH	
2 -4	Spolu: len € celkom/ PH alebo SH		6 089 092 € 415 584 SH	5 552 990 € 426 873 PH	1 418 595 € 110 347 SH	2 889 306 € 224 372 SH	4 236 141 € 330 642 SH	5 561 039 € 444 316 SH	

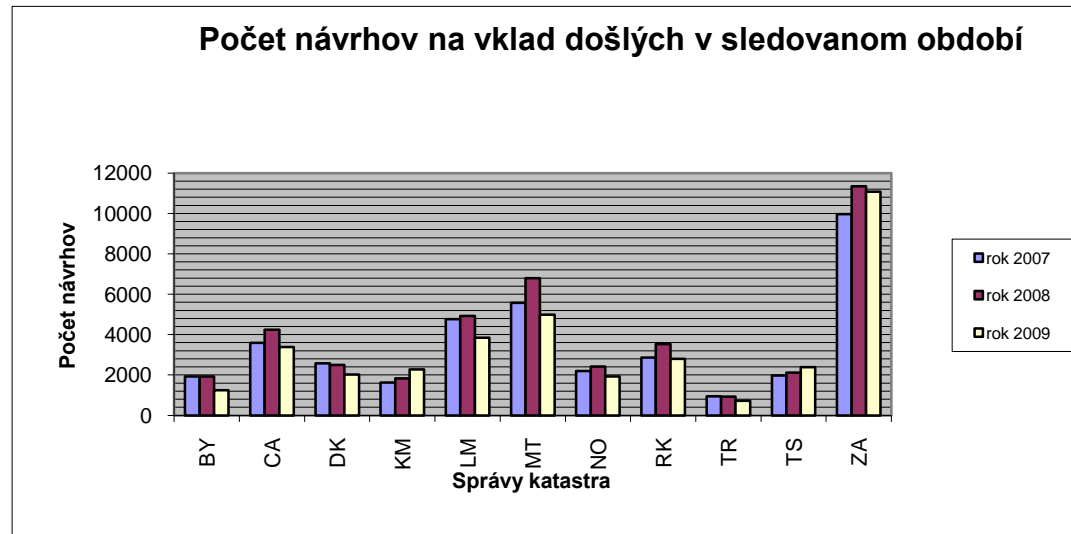
Vypracoval: Ing. Mária Hollá

Schválil: JUDr. Viera Urdziková

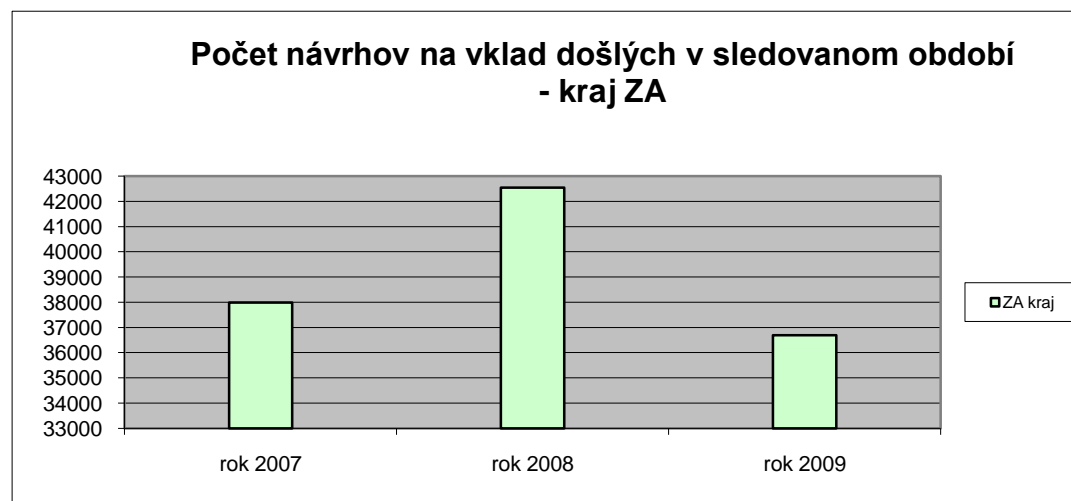
Konanie o povolení vkladu do katastra na správach katastra v Žilinskom kraji v rokoch 2007, 2008, 2009

Príloha č. 3, str. 1

P. č.	Okres	Počet návrhov na vklad		
		došlých v sledovanom období		
		rok 2007	rok 2008	rok 2009
1.	BY	1922	1919	1252
2.	CA	3592	4239	3390
3.	DK	2582	2500	2026
4.	KM	1623	1838	2276
5.	LM	4763	4917	3849
6.	MT	5571	6798	4990
7.	NO	2189	2418	1929
8.	RK	2864	3534	2799
9.	TR	940	926	717
10.	TS	1978	2110	2389
11.	ZA	9960	11346	11072



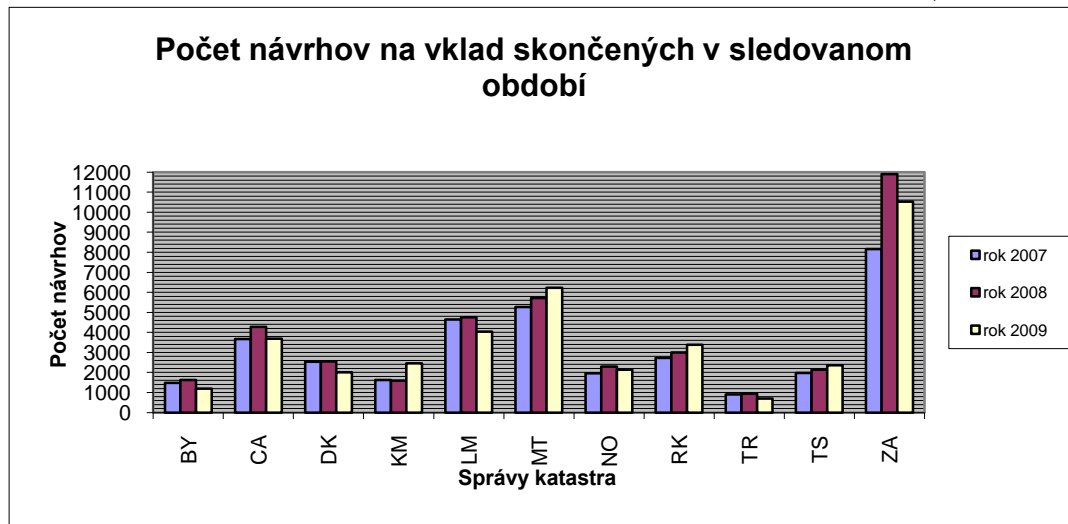
	rok 2007	rok 2008	rok 2009
ZA kraj	37984	42545	36689



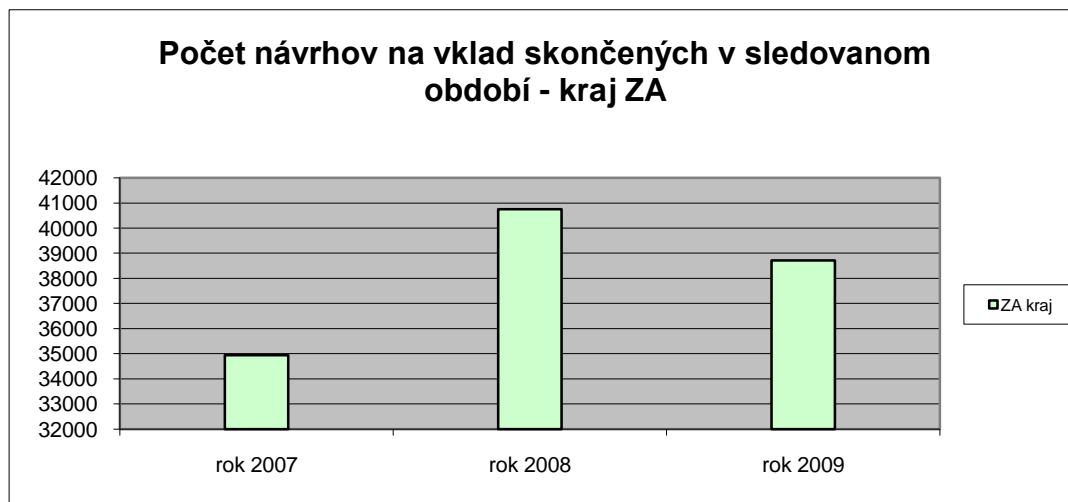
Konanie o povolení vkladu do katastra na správach katastra v Žilinskom kraji v rokoch 2007, 2008, 2009

Príloha č. 3, str. 2

P. č.	Okres	Počet návrhov na vklad		
		skončených v sledovanom období		
		rok 2007	rok 2008	rok 2009
1.	BY	1479	1624	1198
2.	CA	3672	4277	3689
3.	DK	2527	2546	2013
4.	KM	1627	1596	2457
5.	LM	4642	4757	4040
6.	MT	5270	5713	6231
7.	NO	1965	2291	2143
8.	RK	2725	2993	3374
9.	TR	902	930	691
10.	TS	1969	2130	2355
11.	ZA	8165	11896	10524



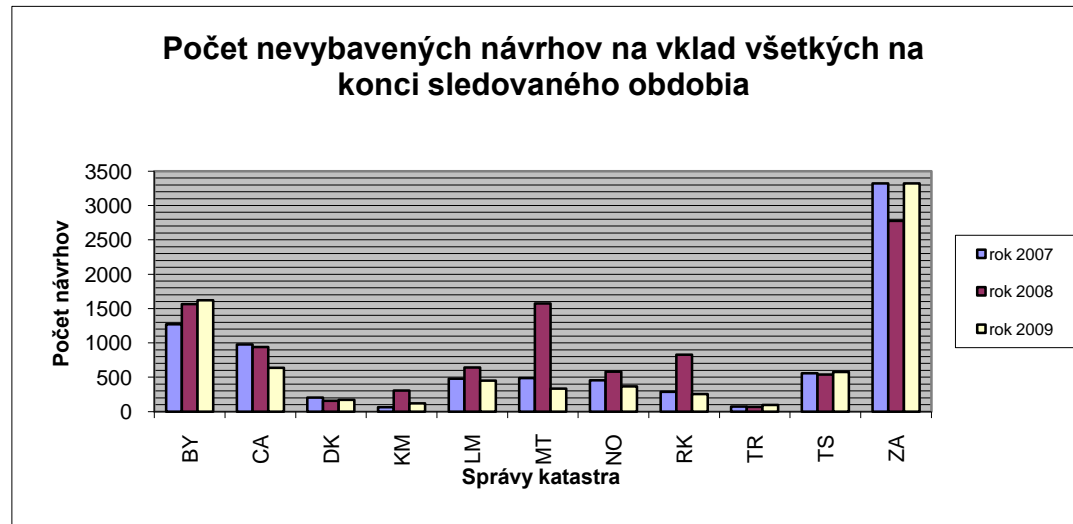
	rok 2007	rok 2008	rok 2009
ZA kraj	34943	40753	38715



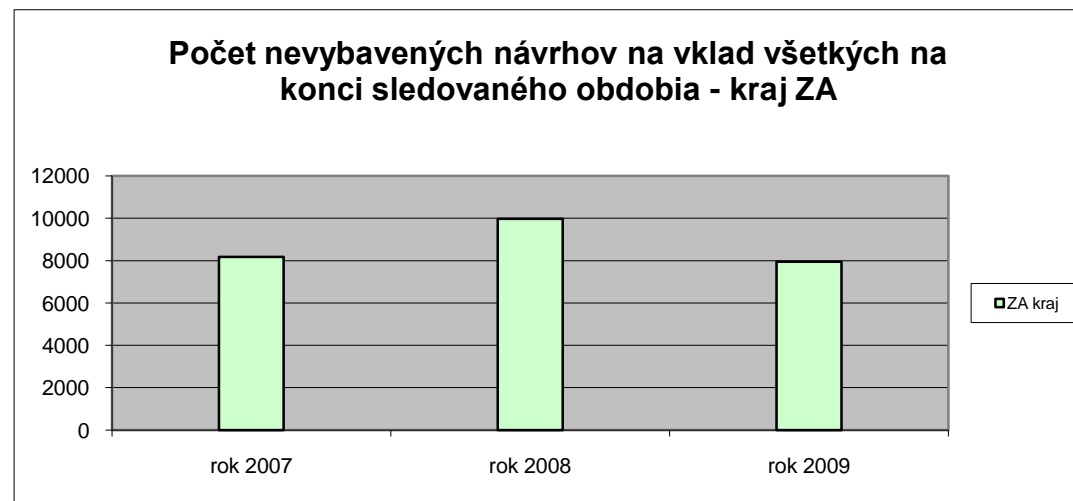
Konanie o povolení vkladu do katastra na správach katastra v Žilinskom kraji v rokoch 2007, 2008, 2009

Príloha 4, str.1

P. č.	Okres	Počet návrhov na vklad		
		nevybavených všetkých na konci sledovaného obdobia		
		rok 2007	rok 2008	rok 2009
1.	BY	1270	1565	1619
2.	CA	976	938	639
3.	DK	202	156	169
4.	KM	63	305	119
5.	LM	480	640	449
6.	MT	486	1573	332
7.	NO	454	581	367
8.	RK	288	829	256
9.	TR	74	70	96
10.	TS	556	539	575
11.	ZA	3323	2774	3322



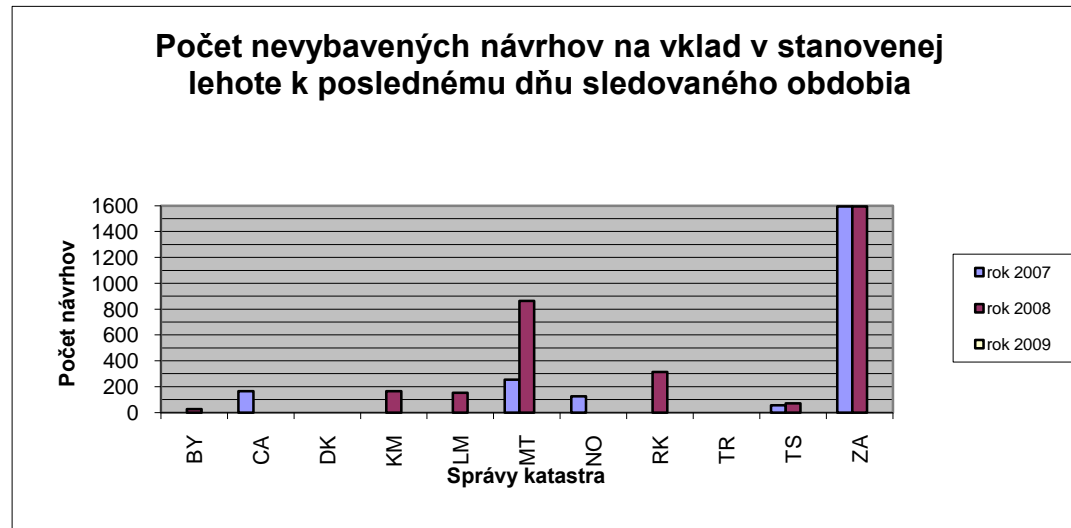
	rok 2007	rok 2008	rok 2009
ZA kraj	8172	9970	7943



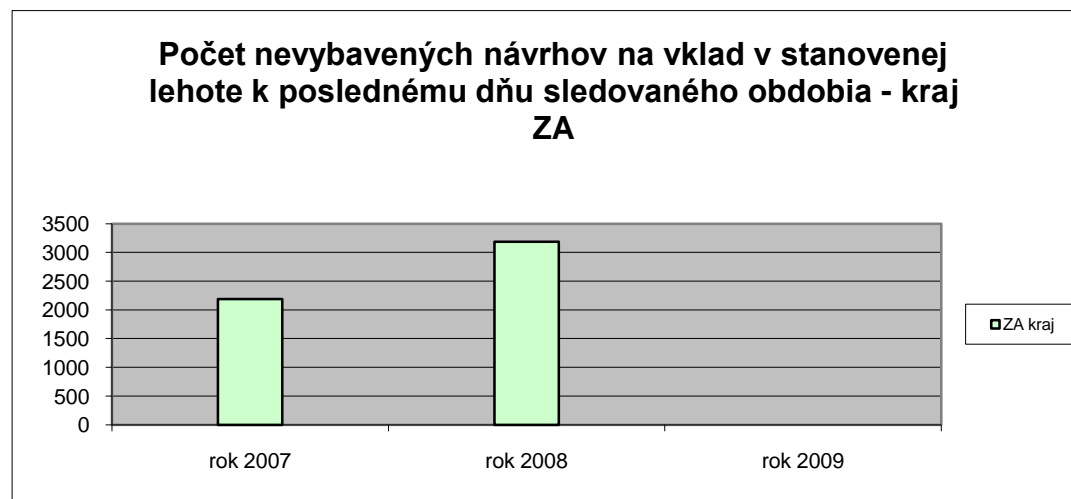
Konanie o povolení vkladu do katastra na správach katastra v Žilinskom kraji v rokoch 2007, 2008, 2009

Príloha č. 4 str. 2

P. č.	Okres	Počet návrhov na vklad		
		nevybavených v stanovenej lehote		
		rok 2007	rok 2008	rok 2009
1.	BY	0	26	0
2.	CA	164	0	0
3.	DK	0	0	0
4.	KM	0	165	0
5.	LM	0	152	0
6.	MT	253	863	0
7.	NO	125	0	0
8.	RK	0	313	0
9.	TR	0	0	0
10.	TS	55	71	0
11.	ZA	1593	1593	0



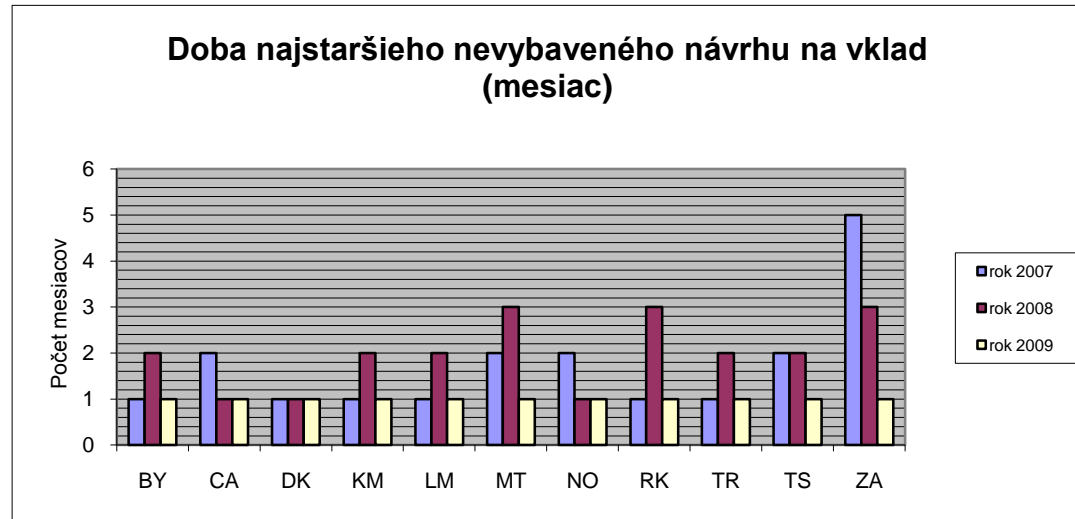
	rok 2007	rok 2008	rok 2009
ZA kraj	2190	3183	0



Konanie o povolení vkladu do katastra na správach katastra v Žilinskom kraji v rokoch 2007, 2008, 2009

Príloha č. 5

P. č.	Okres	Doba najstaršieho nevybaveného návrhu na vklad (mesiac)		
		rok 2007	rok 2008	rok 2009
1.	BY	1	2	1
2.	CA	2	1	1
3.	DK	1	1	1
4.	KM	1	2	1
5.	LM	1	2	1
6.	MT	2	3	1
7.	NO	2	1	1
8.	RK	1	3	1
9.	TR	1	2	1
10.	TS	2	2	1
11.	ZA	5	3	1



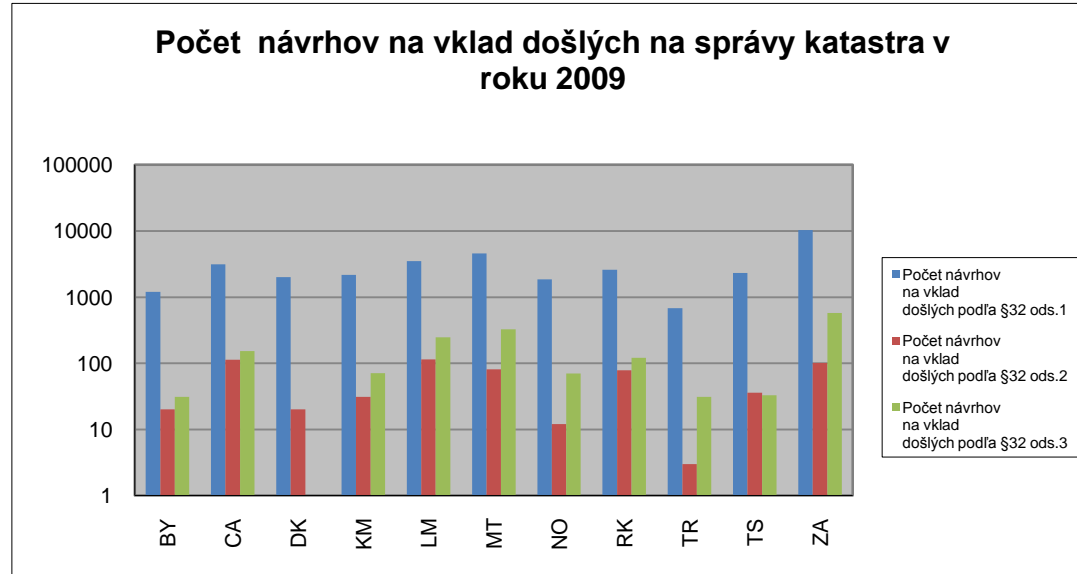
Konanie o povolení vkladu do katastra na správach katastra v Žilinskom kraji v roku 2009

Rozdelenie vkladov podľa § 32 zákona č.162/1995 Z.z.

Počet návrhov na vklad došlých na správy katastra v roku 2009

Príloha č.6, str. 1

SK	Počet návrhov na vklad došlých podľa §32 ods.1	Počet návrhov na vklad došlých podľa §32 ods.2	Počet návrhov na vklad došlých podľa §32 ods.3
BY	1201	20	31
CA	3124	113	153
DK	2005	20	1
KM	2174	31	71
LM	3488	114	247
MT	4583	81	326
NO	1847	12	70
RK	2600	78	121
TR	683	3	31
TS	2320	36	33
ZA	10395	101	576
Spolu	34420	609	1660



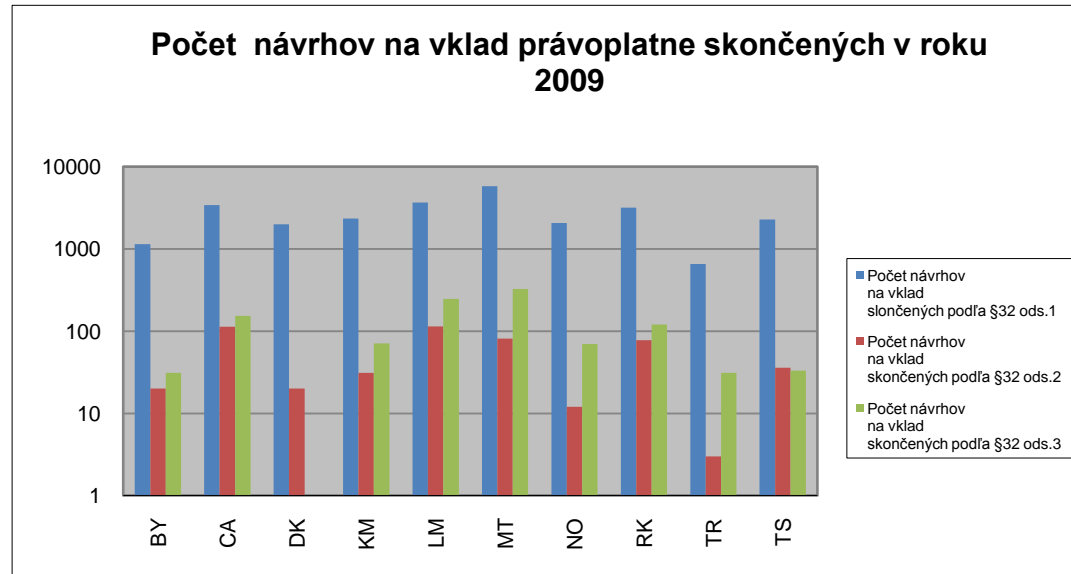
Konanie o povolení vkladu do katastra na správach katastra v Žilinskom kraji v roku 2009

Rozdelenie vkladov podľa § 32 zákona č.162/1995 Z.z.

Počet návrhov na vklad právoplatne skončených v roku 2009

Príloha č.6, str. 2

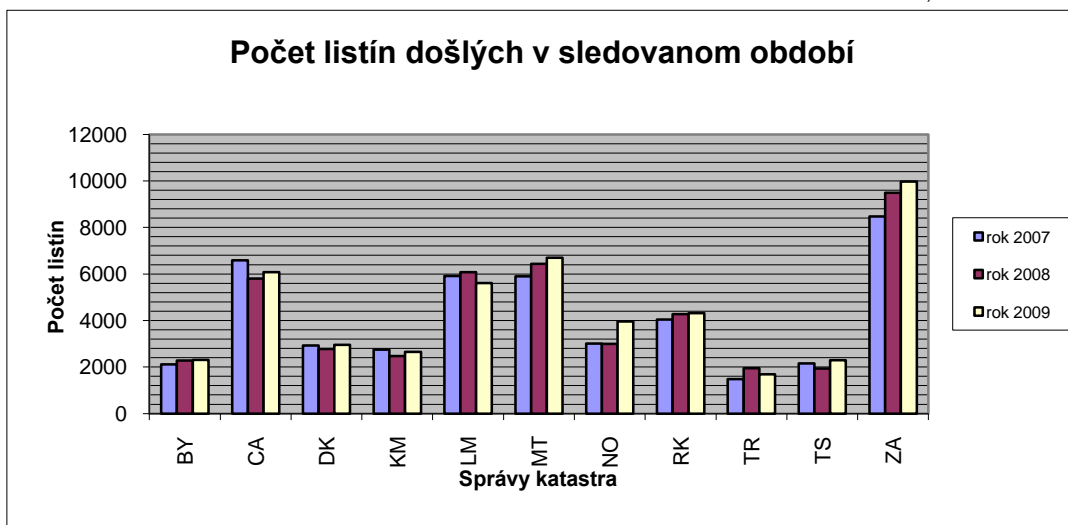
SK	Počet návrhov na vklad slončených podľa §32 ods.1	Počet návrhov na vklad skončených podľa §32 ods.2	Počet návrhov na vklad skončených podľa §32 ods.3
BY	1147	20	31
CA	3423	113	153
DK	1992	20	1
KM	2355	31	71
LM	3679	114	247
MT	5824	81	326
NO	2061	12	70
RK	3175	78	121
TR	657	3	31
TS	2286	36	33
ZA	9847	101	576
Spolu	36446	609	1660



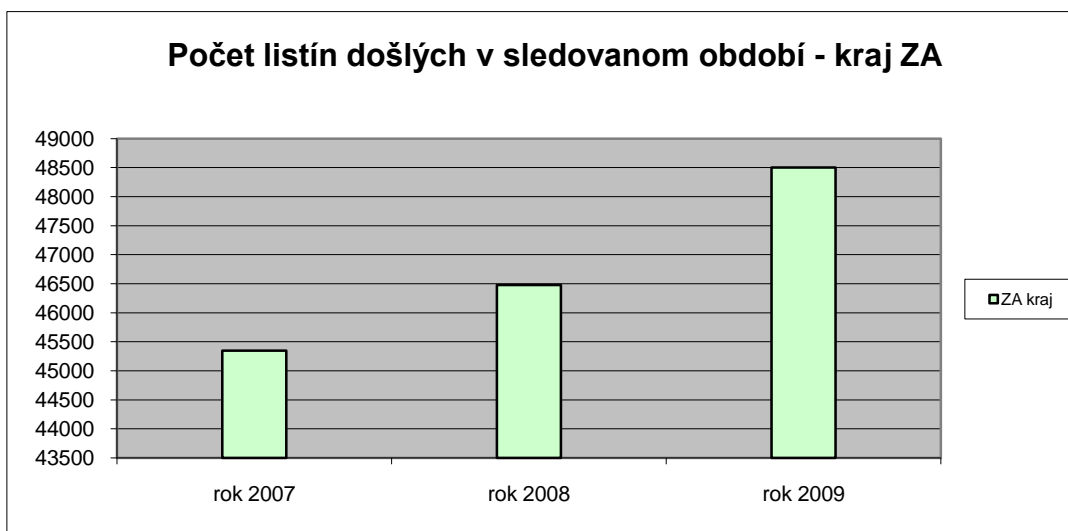
Zápis listín (záznamových a iných) do katastra na správach katastra v Žilinskom kraji v rokoch 2007, 2008, 2009

Príloha č.7, str. 1

P. č.	Okres	Počet listín		
		došlých v sledovanom období		
		rok 2007	rok 2008	rok 2009
1.	BY	2109	2285	2312
2.	CA	6583	5796	6073
3.	DK	2932	2777	2949
4.	KM	2753	2472	2653
5.	LM	5911	6079	5605
6.	MT	5897	6438	6692
7.	NO	3015	2990	3958
8.	RK	4046	4277	4318
9.	TR	1474	1945	1686
10.	TS	2153	1935	2287
11.	ZA	8476	9486	9967



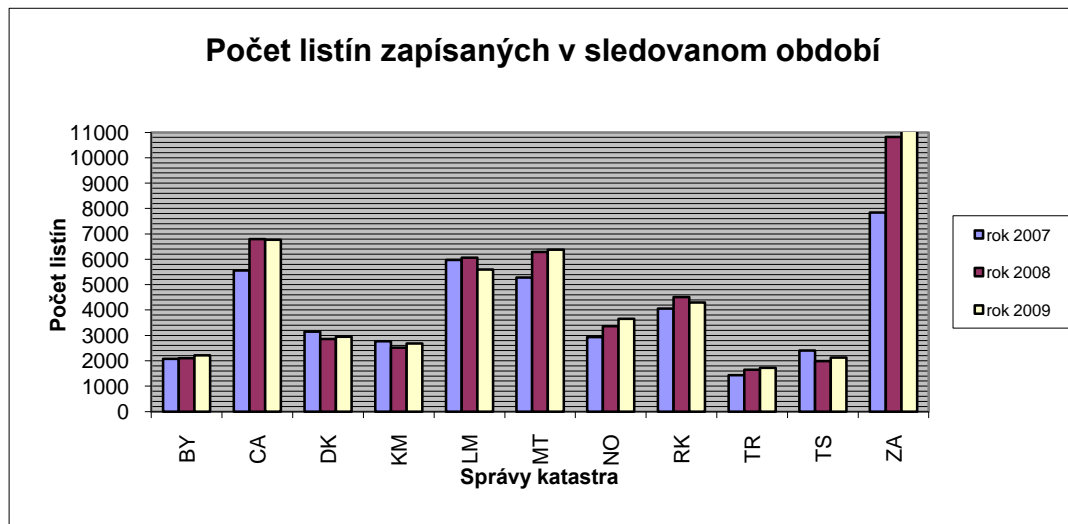
	rok 2007	rok 2008	rok 2009
ZA kraj	45349	46480	48500



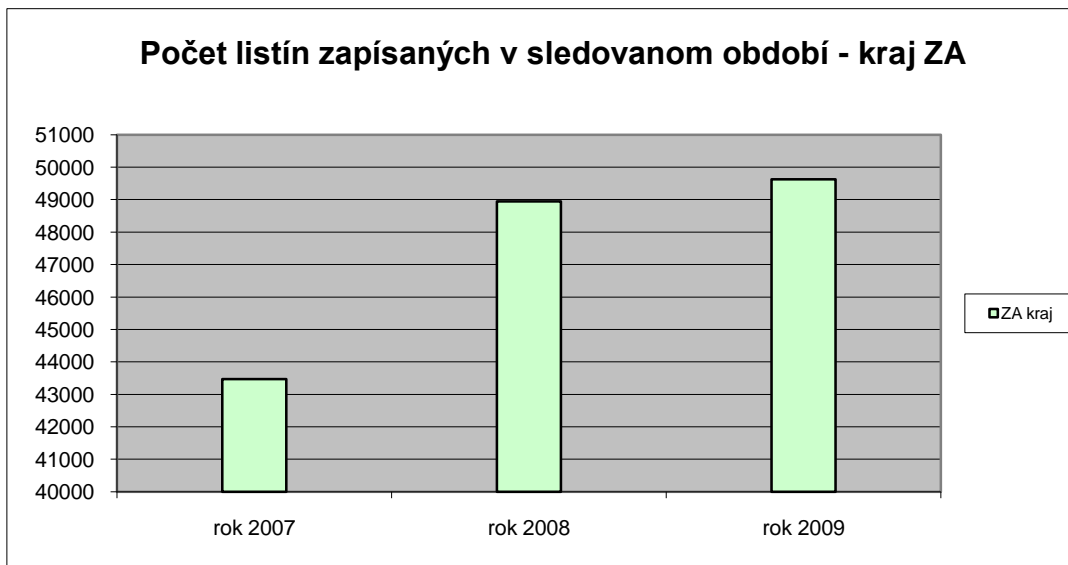
Zápis listín (záznamových a iných) do katastra na správach katastra v Žilinskom kraji v rokoch 2007, 2008, 2009

Príloha č. 7, str. 2

P. č.	Okres	Počet listín		
		zapísaných v sledovanom období		
		rok 2007	rok 2008	rok 2009
1.	BY	2082	2097	2210
2.	CA	5552	6793	6768
3.	DK	3153	2858	2943
4.	KM	2770	2521	2686
5.	LM	5970	6065	5593
6.	MT	5282	6289	6376
7.	NO	2930	3363	3654
8.	RK	4056	4508	4294
9.	TR	1438	1647	1722
10.	TS	2404	1986	2125
11.	ZA	7836	10819	11255



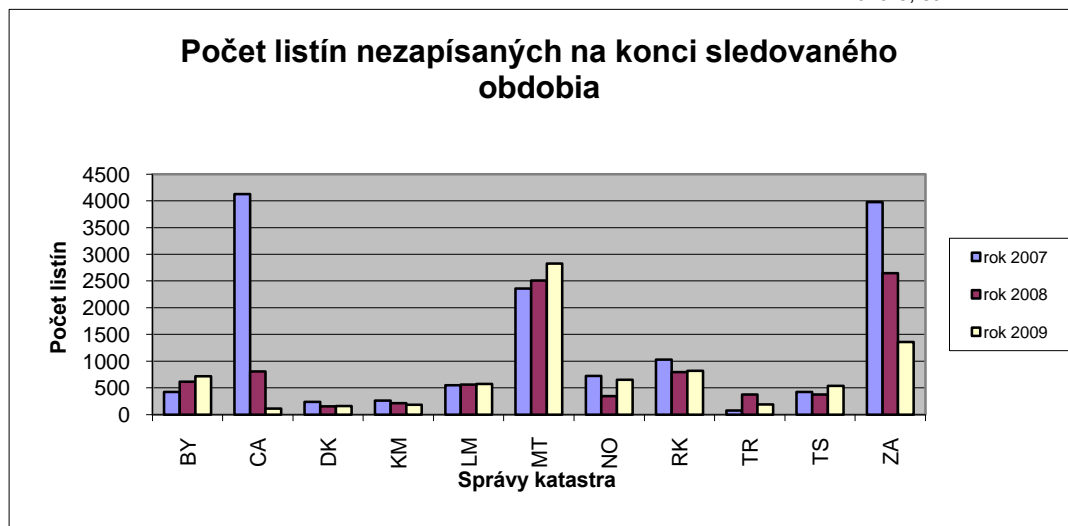
	rok 2007	rok 2008	rok 2009
ZA kraj	43473	48946	49626



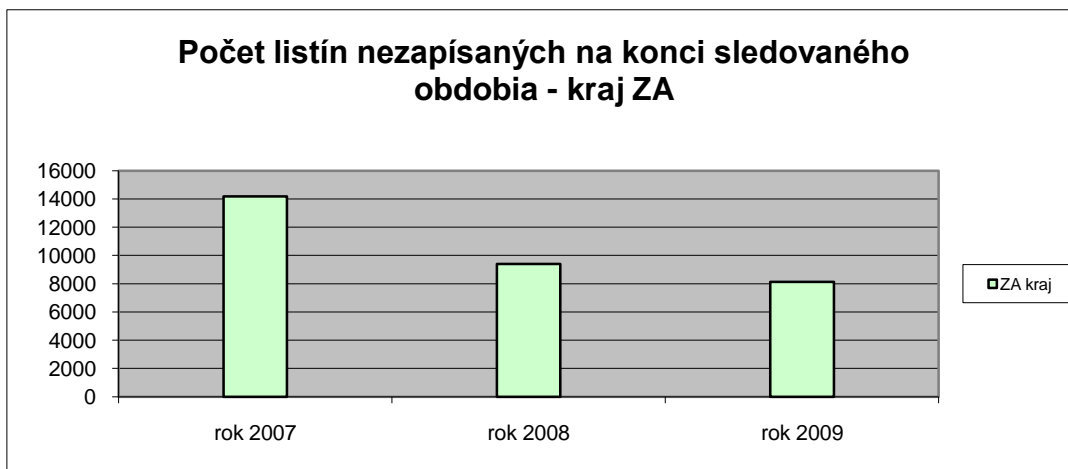
Zápis listín (záznamových a iných) do katastra na správach katastra v Žilinskom kraji v rokoch 2007, 2008, 2009

Príloha 8, str.1

P. č.	Okres	Počet listín		
		nezapísaných na konci sledovaného obdobia		
		rok 2007	rok 2008	rok 2009
1.	BY	424	612	714
2.	CA	4126	804	109
3.	DK	237	156	162
4.	KM	264	215	182
5.	LM	547	561	573
6.	MT	2361	2510	2826
7.	NO	720	347	651
8.	RK	1027	796	820
9.	TR	78	376	188
10.	TS	425	374	536
11.	ZA	3979	2646	1358



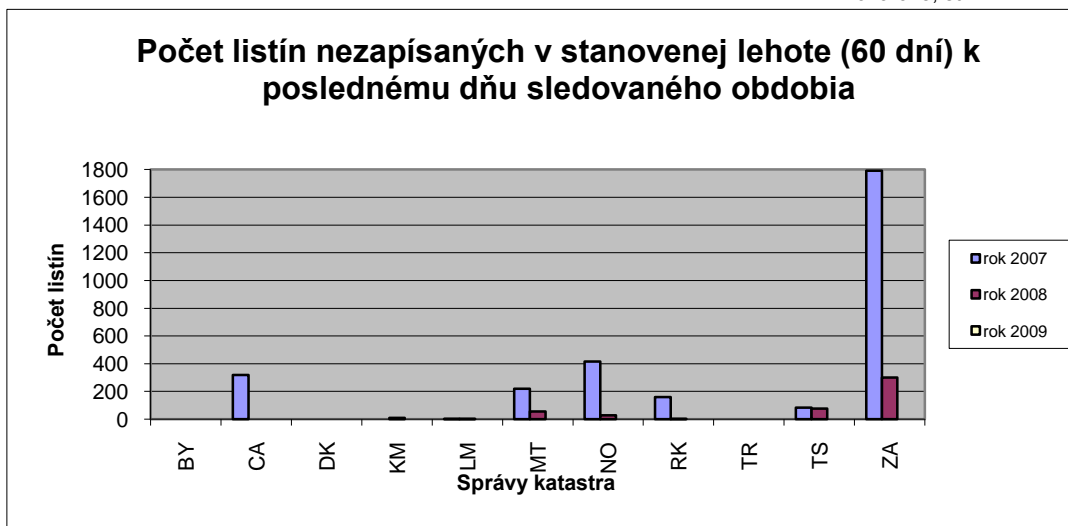
	rok 2007	rok 2008	rok 2009
ZA kraj	14188	9397	8119



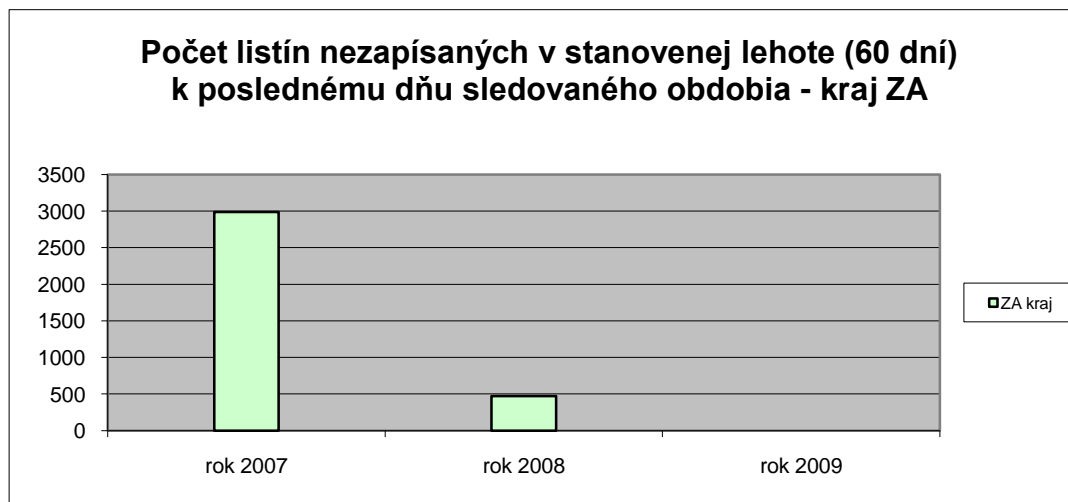
Zápis listín (záznamových a iných) do katastra na správach katastra v Žilinskom kraji v rokoch 2007, 2008, 2009

Príloha č. 8, str. 2

P. č.	Okres	Počet listín		
		nezapísaných v stanovenej lehote (60 dní) k posl. dňu sledovaného obdobia		
		rok 2007	rok 2008	rok 2009
1.	BY	0	0	0
2.	CA	319	0	0
3.	DK	0	0	0
4.	KM	0	10	0
5.	LM	2	1	0
6.	MT	219	56	0
7.	NO	415	27	0
8.	RK	159	2	0
9.	TR	0	0	0
10.	TS	84	77	0
11.	ZA	1791	300	0



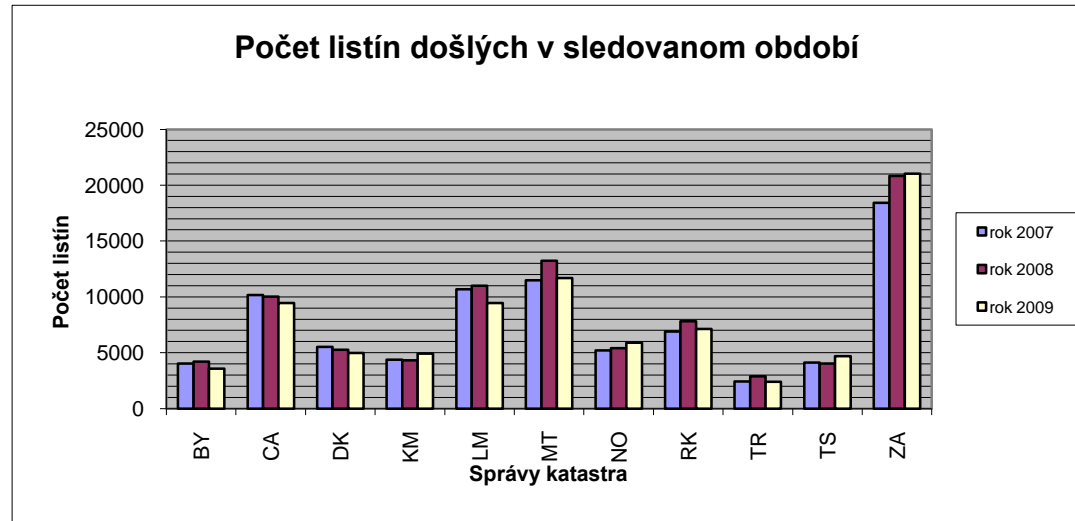
	rok 2007	rok 2008	rok 2009
ZA kraj	2989	473	0



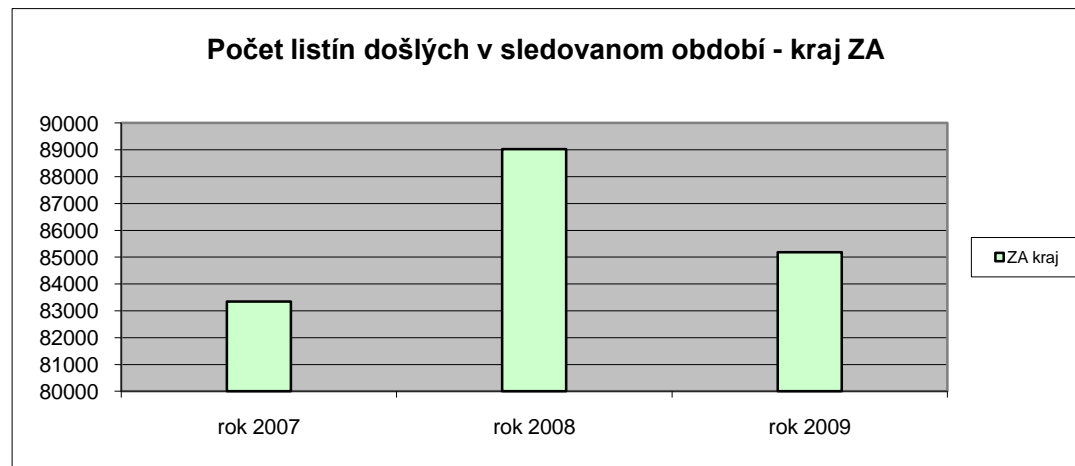
Zápis listín (vkladových,záznamových a iných) do katastra na správach katastra v Žilinskom kraji v rokoch 2007, 2008, 2009

Príloha č.9, str. 1

P. č.	Okres	Počet listín		
		došlých v sledovanom období		
		rok 2007	rok 2008	rok 2009
1.	BY	4031	4204	3564
2.	CA	10175	10035	9463
3.	DK	5514	5277	4975
4.	KM	4376	4310	4929
5.	LM	10674	10996	9454
6.	MT	11482	13236	11682
7.	NO	5204	5408	5887
8.	RK	6910	7811	7117
9.	TR	2414	2871	2403
10.	TS	4131	4045	4676
11.	ZA	18436	20832	21039



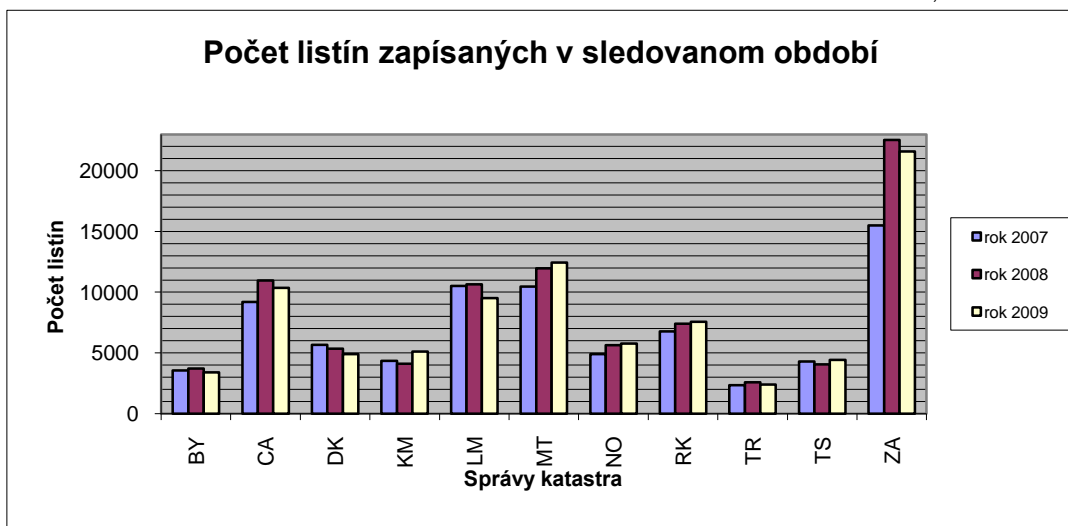
	rok 2007	rok 2008	rok 2009
ZA kraj	83347	89025	85189



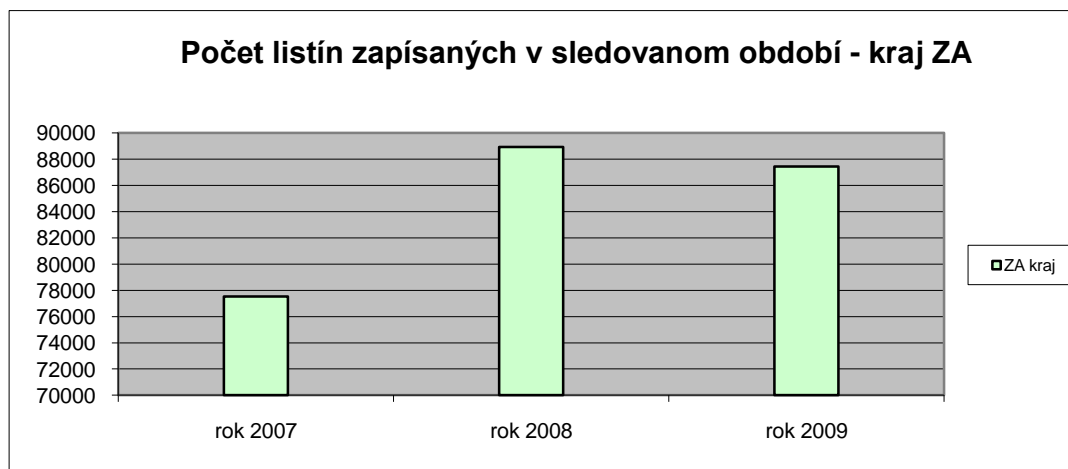
Zápis listín (vkladových,záznamových a iných) do katastra na správach katastra v Žilinskom kraji v rokoch 2007, 2008, 2009

Príloha č. 9, str.2

P. č.	Okres	Počet listín		
		zapísaných v sledovanom období		
		rok 2007	rok 2008	rok 2009
1.	BY	3558	3711	3388
2.	CA	9196	10958	10355
3.	DK	5667	5341	4902
4.	KM	4353	4112	5117
5.	LM	10521	10649	9510
6.	MT	10469	11954	12447
7.	NO	4887	5629	5759
8.	RK	6755	7409	7563
9.	TR	2332	2564	2399
10.	TS	4289	4046	4412
11.	ZA	15508	22553	21589



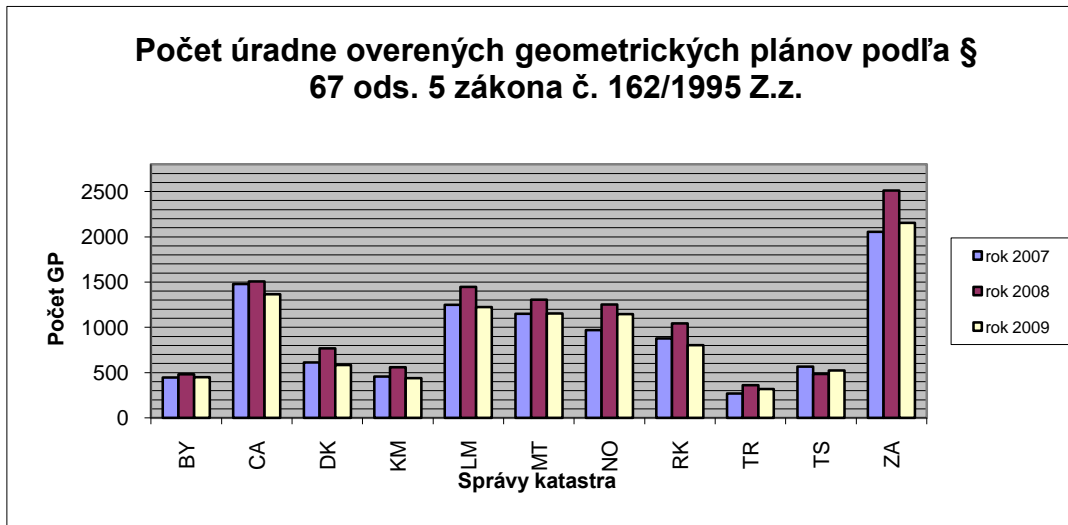
	rok 2007	rok 2008	rok 2009
ZA kraj	77535	88926	87441



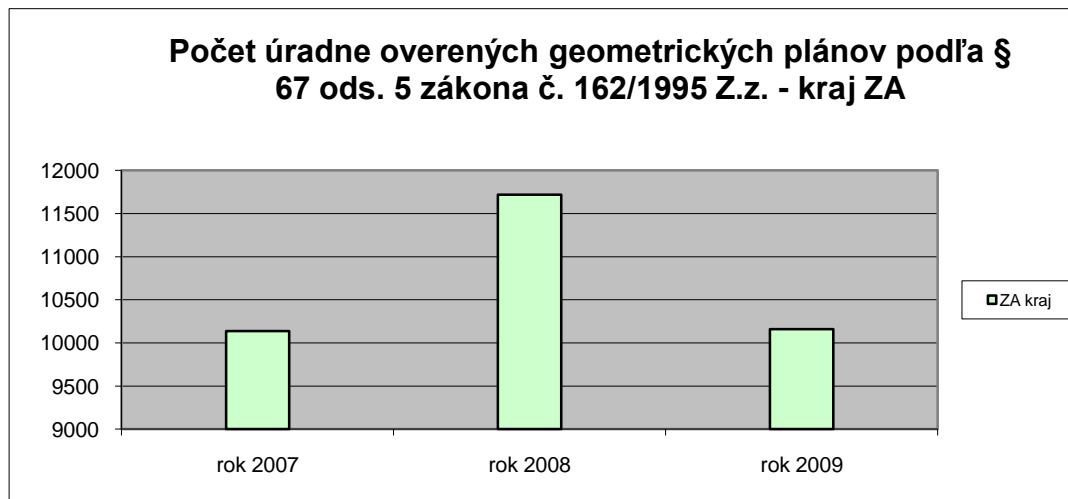
Počet úradne overených geometrických plánov podľa § 67 ods. 5 zákona č. 162/1995 Z.z.

Príloha č. 10

P. č.	Okres	Počet overených geometrických plánov podľa § 67 ods. 5/ zákona č. 162/1995 Z.z.		
		spolu		
		rok 2007	rok 2008	rok 2009
1.	BY	447	480	449
2.	CA	1479	1506	1365
3.	DK	612	769	582
4.	KM	458	558	439
5.	LM	1249	1446	1224
6.	MT	1149	1307	1154
7.	NO	971	1253	1147
8.	RK	879	1042	802
9.	TR	270	360	319
10.	TS	567	484	524
11.	ZA	2056	2512	2153



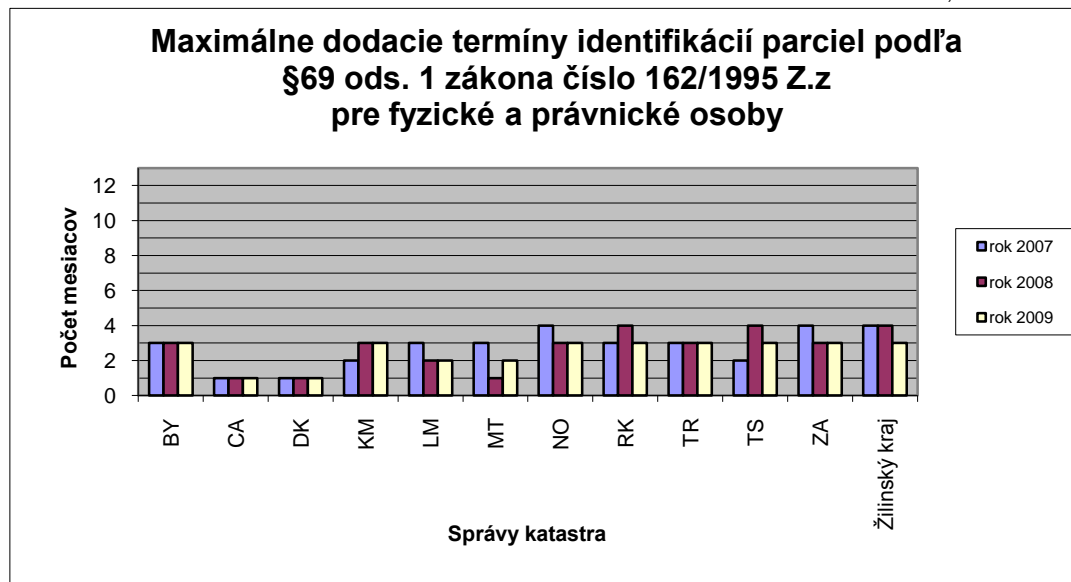
	rok 2007	rok 2008	rok 2009
ZA kraj	10137	11717	10158



Plnenie osobitne sledovanej úlohy - identifikácie parciel na správach katastra v Žilinskom kraji v rokoch 2007, 2008, 2009.

Príloha č. 11, str.1

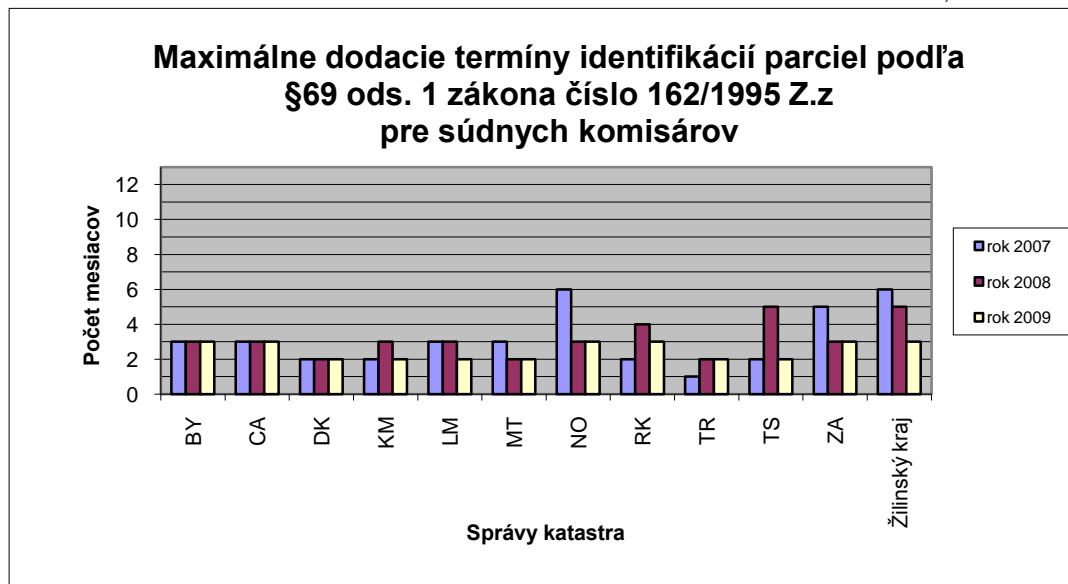
Okres	Maximálne dodacie termíny identifikácií parciel podľa § 69, ods. 1/ pre fyzické a právnické osoby		
	rok 2007	rok 2008	rok 2009
	BY	3	3
CA	1	1	1
DK	1	1	1
KM	2	3	3
LM	3	2	2
MT	3	1	2
NO	4	3	3
RK	3	4	3
TR	3	3	3
TS	2	4	3
ZA	4	3	3
Žilinský kraj	4	4	3



Plnenie osobitne sledovanej úlohy - identifikácie parciel na správach katastra v Žilinskom kraji v rokoch 2007, 2008, 2009.

Príloha č. 11, str.2

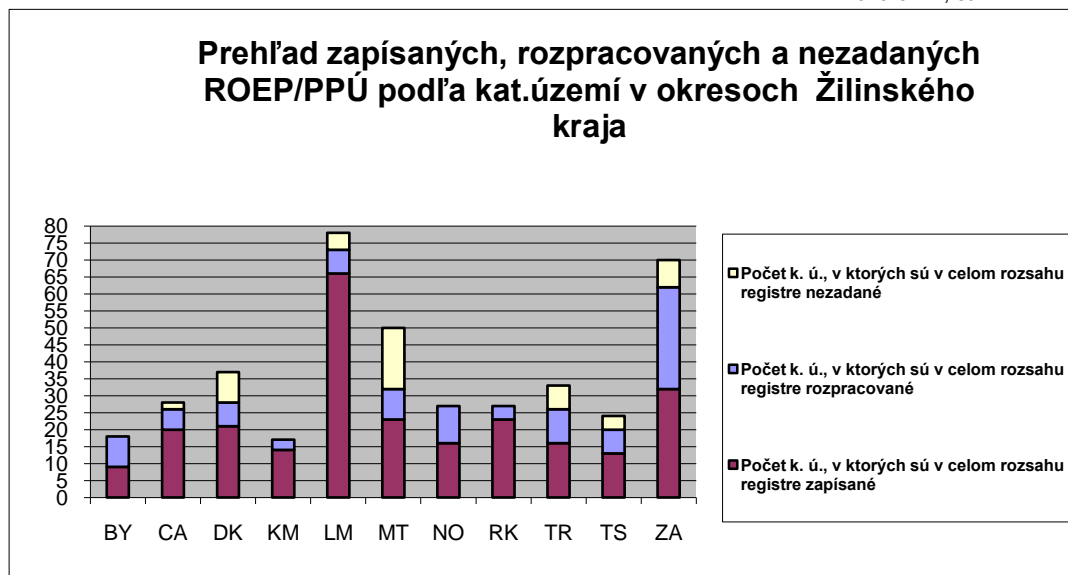
Okres	Maximálne dodacie termíny identifikácií parciel podľa § 69, ods. 1/ pre súdnych komisárov		
	rok 2007	rok 2008	rok 2009
	BY	3	3
CA	3	3	3
DK	2	2	2
KM	2	3	2
LM	3	3	2
MT	3	2	2
NO	6	3	3
RK	2	4	3
TR	1	2	2
TS	2	5	2
ZA	5	3	3
Žilinský kraj	6	5	3



ROEP

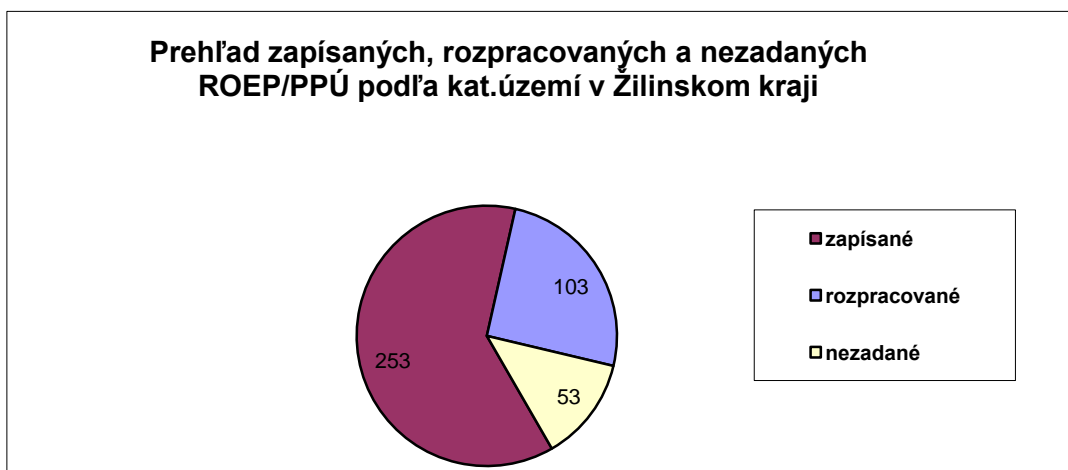
Príloha č. 12, str. 1

P. č.	Okres	Počet k. ú., v ktorých sú v celom rozsahu registre		
		zapísané	rozpracované	nezadané
1.	BY	9	9	0
2.	CA	20	6	2
3.	DK	21	7	9
4.	KM	14	3	0
5.	LM	66	7	5
6.	MT	23	9	18
7.	NO	16	11	0
8.	RK	23	4	0
9.	TR	16	10	7
10.	TS	13	7	4
11.	ZA	32	30	8



Poznámka: v k.ú., v ktorom je zapísané do KN ZRPS a je rozpracované alebo nezadané RvIN je v tabuľke zaradené do stĺpca rozpracované alebo nezadané.

Počet k.ú. Žilinského kraja, v ktorých sú v celom rozsahu registre			
	zapísané	rozpracované	nezadané
Poč.k.ú	253	103	53



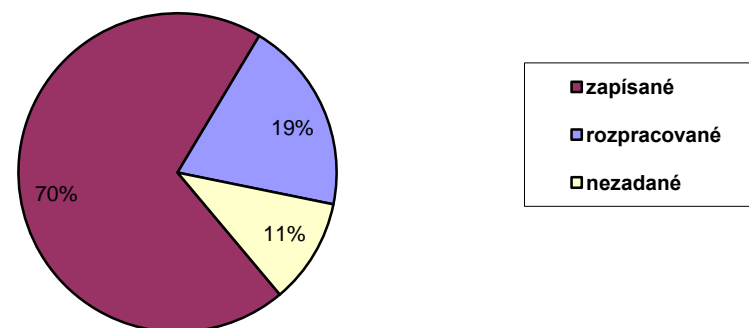
ROEP

Príloha č. 12, str. 2

P. č.	Okres	Výmera registrov v ha		
		zapísaných	rozpracovaných	nezadaných
1.	BY	12 251	15 913	0
2.	CA	57 377	6 200	12 485
3.	DK	37 722	5 527	5 937
4.	KM	16 389	979	0
5.	LM	114 513	8 304	11 292
6.	MT	40 087	18 073	15 405
7.	NO	35 076	33 971	0
8.	RK	59 634	5 048	0
9.	TR	27 454	5 439	6 391
10.	TS	31 074	11 487	5 332
11.	ZA	42 880	22 713	15 914
kraj ZA		474 457	133 654	72 756

Výmera registrov Žilinského kraja v ha,			
	zapísané	rozpracované	nezadané
Poč.k.ú	474 457	133 654	72 756

Prehľad zapísaných, rozpracovaných a nezadaných ROEP/PPÚ podľa výmery v Žilinskom kraji v percentách



PLÁN VECNÝCH ÚLOH na rok 2010

Strana 1

O z n.	Úloha	Merná jednotka	Skutočnosť 2009	Plán	Skutočnosť 2010				Poznámka
			I.-IV. štvrťrok	2010	I. štvrťrok	I.-II.štvrťrok	I.-III.štvrťrok	I.-IV.štvrťrok	
			počet m.j. / SH	m.j. / PH	m.j. / SH	m.j. / SH	m.j. / SH	m.j. / SH	
a	b	c	d	e	f	g	h	i	j
2	Registratúra katastrálnych podaní ...	podanie	103 589	103 000	0	0	0	0	
a		PH alebo SH	34 256 SH	32754 PH	0	0	0	0	
b	Rozhodovanie o návrhu na vklad údajov o právnych vzťahoch k nehnuteľnostiam	práv. skon. konanie	38 715	37 700	0	0	0	0	
		€ celkom	2 963 708 €	2 700 083 €	0 €	0 €	0 €	0 €	
		PH alebo SH	34658 SH	37524 PH	0	0	0	0	
	Počet prerušených konaní	podanie	7 385	6 300	0	0	0	0	
		PH alebo SH	7 233 SH	5796 PH	0	0	0	0	
	z toho oslobodené:	práv. skon. konanie	1 101	1 150	0	0	0	0	
		€	68 276 €	75 900 €	0 €	0 €	0 €	0 €	
		PH alebo SH	914 SH	1113 PH	0	0	0	0	
c	Ďalšie činnosti súvisiace s vkladovým konaním	podanie	46 618	45 000	0	0	0	0	
		PH alebo SH	22 481 SH	23850 PH	0	0	0	0	
d	Zápis listín do katastra nehnuteľností	listina	87 441	85 000	0	0	0	0	
		PH alebo SH	123 571 SH	103986 PH	0	0	0	0	
2	Spolu: len € celkom / PH alebo SH	€	2 963 708 €	2 700 083 €	0 €	0 €	0 €	0 €	
		PH alebo SH	222 199 SH	203910 PH	0	0	0	0	
3	Konanie o obnove evidencie niektorých poz. a právnych vzťahov k nim a PPÚ	katastrálne územie	124	118	0	0	0	0	
aa		PH alebo SH	21 584 SH	18762 PH	0	0	0	0	
aaa	Rozhodovanie o vydržaní podľa § 11 a 12	podanie	799	350	0	0	0	0	
		PH alebo SH	0	3021 PH	0	0	0	0	
ab	Zápis registrov a PPÚ	register	24	30	0	0	0	0	
		PH alebo SH	9 779 SH	4800 PH	0	0	0	0	
b	Oprava chýb v katastrálnom operáte ...	podanie	3 236	2 700	0	0	0	0	
		PH alebo SH	13 316 SH	23850 PH	0	0	0	0	
c	Činnosť supervízora	PH	10 475 SH	10685 PH	0	0	0	0	
da	Úradné overovanie geometrických plánov	GP	10 158	11 000	0	0	0	0	
		€	186 429 €	272 329 €	0 €	0 €	0 €	0 €	
		PH alebo SH	12 499 SH	14628 PH	0	0	0	0	
	z toho: oslobodené	€	3 410 €	4 290 €	0 €	0 €	0 €	0 €	
db	Úradné overenie iných GaK činností	iné GaK práce	0	36	0	0	0	0	
		€	0 €	954 €	0 €	0 €	0 €	0 €	
		PH alebo SH	0	302 PH	0	0	0	0	
	z toho: oslobodené	€	0 €	954 €	0 €	0 €	0 €	0 €	

O z n.	Úloha	Merná jednotka	Skutočnosť 2009	Plán	Skutočnosť 2010				Poznámka
			I.-IV. štvrťrok počet m.j. / SH	2010 m.j. / PH	I. štvrťrok m.j. / SH	I.-II. štvrťrok m.j. / SH	I.-III. štvrťrok m.j. / SH	I.-IV. štvrťrok m.j. / SH	
a	b	c	d	e	f	g	h	i	j
ea	Konanie o určenie priebehu hranice k. ú. a o zmene názvu k. ú.	konanie + € PH alebo SH	0 + 0 € 0	0 + 0 € 0	0 + 0 € 0	0 + 0 € 0	0 + 0 € 0	0 + 0 € 0	
eb	Konanie o priestupkoch a o porušení poriadku na úseku g., k. a k.	konanie + € PH alebo SH	0 + 0 € 0	0 + 0 € 0	0 + 0 € 0	0 + 0 € 0	0 + 0 € 0	0 + 0 € 0	
fa	Aktualizácia vektorových máp	GP PH alebo SH	5 540 6 518 SH	5 200 8 268 PH	0 0	0 0	0 0	0 0	
fb	Tvorba vektorových máp	katastrálne územie PH alebo SH	25 11 722 SH	30 7 950 PH	0 0	0 0	0 0	0 0	
ga	Ostatné činnosti ...	PH alebo SH	25 788 SH	28 000 PH	0	0	0	0	
gb	Premietanie priebehu štátnej hranice do katastra nehnuteľností	konanie + € PH	0 + 0 € 0	0 + 0 € 0	0 + 0 € 0	0 + 0 € 0	0 + 0 € 0	0 + 0 € 0	
3	Spolu: len € celkom / PH alebo SH	€ PH alebo SH	186 429 € 111 681 SH	273 283 € 117 245 PH	0 € 0	0 € 0	0 € 0	0 € 0	
4	Štátna dokumentácia ...	PH	12 829 SH	19 000 PH	0	0	0	0	
b	Poskytovanie informácií z katastra ...	€ PH alebo SH	2 410 902 € 97 607 SH	1 985 981 € 78 864 PH	0 € 0	0 € 0	0 € 0	0 € 0	
	z toho: správne poplatky	€ PH alebo SH	2 163 625 € 95 625 SH	1 933 981 € 76 797 PH	0 € 0	0 € 0	0 € 0	0 € 0	
	z toho: spoplatnené	€	582 496 €	522 175 €	0 €	0 €	0 €	0 €	
	z toho: oslobodené	€	1 581 129 €	1 411 806 €	0 €	0 €	0 €	0 €	
	z toho: podľa ponukového cenníka	€ celkom PH alebo SH	247 277 € 1 982 SH	52 000 € 20 67 PH	0 € 0	0 € 0	0 € 0	0 € 0	
	z toho: spoplatnené	€	26 249 €	24 000 €	0 €	0 €	0 €	0 €	
	z toho: oslobodené	€	221 028 €	28 000 €	0 €	0 €	0 €	0 €	
4	Spolu: len € celkom / PH alebo SH	€ PH alebo SH	2 410 902 € 110 436 SH	1 985 981 € 97 864 PH	0 € 0	0 € 0	0 € 0	0 € 0	
5	Spolu: mimoriadne úlohy rezortu	PH alebo SH	0	8 373 PH	0	0	0	0	
2 - 5	Spolu: len € celkom / PH alebo SH	€ PH alebo SH	5 561 039 € 444 316 SH	4 959 347 € 427 392 PH	0 € 0	0 € 0	0 € 0	0 € 0	